

# Herzlich Willkommen!

**Informationen rund um den Schulwechsel  
nach der 4. Klasse  
Dienstag 28.10.2025 - 19:00 Uhr  
Luise-Albertz-Halle**



# Was erwartet Sie heute?



1. Tipps zur Entscheidungsfindung

2. Das Schulsystem in Nordrhein - Westfalen

3. Ablauf des Beratungs- / Anmeldeverfahrens

4. Markt der Möglichkeiten



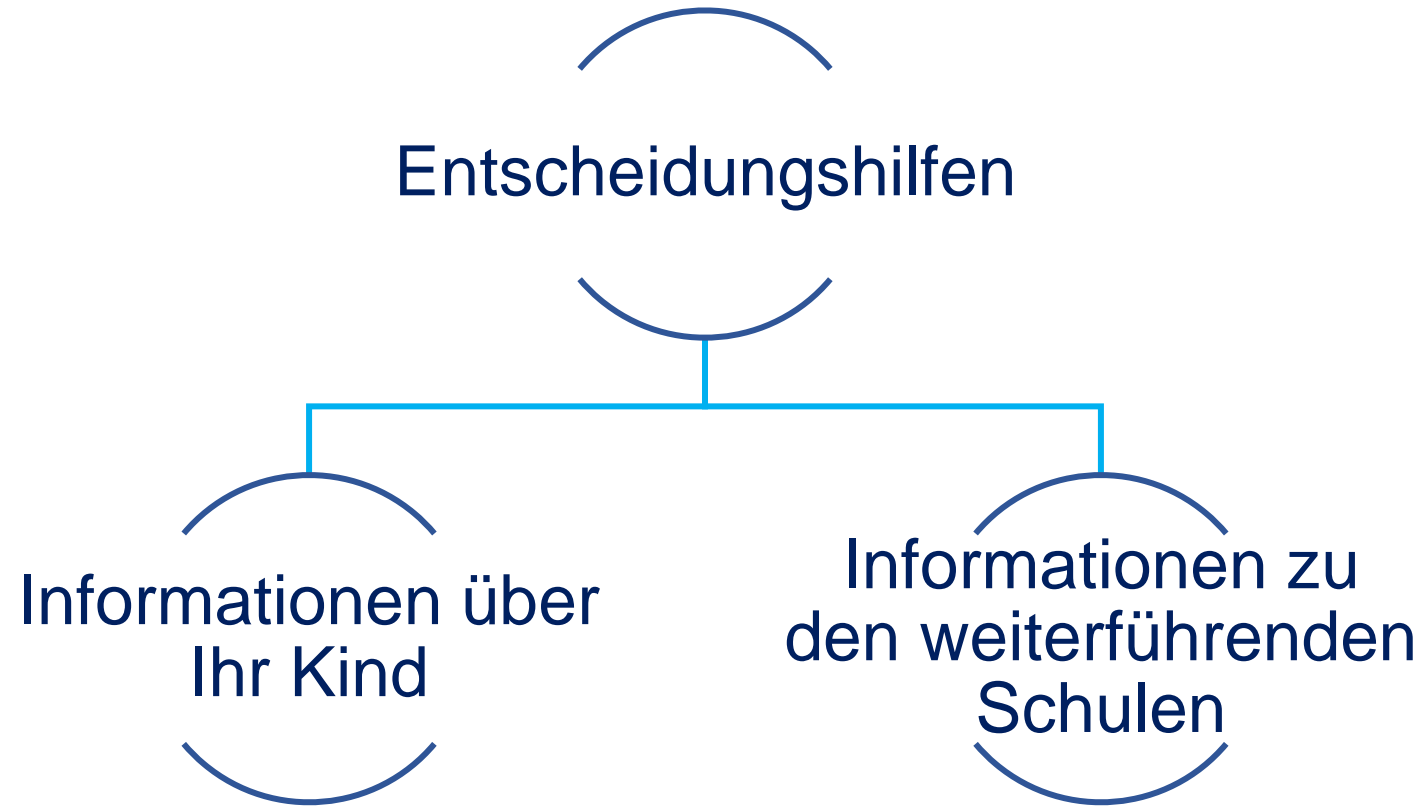
# 1. Tipps zur Entscheidungsfindung



designed by Freepik




# Entscheidung: Welche ist die beste Schule für mein/unser Kind?



# Informationen über Ihr Kind

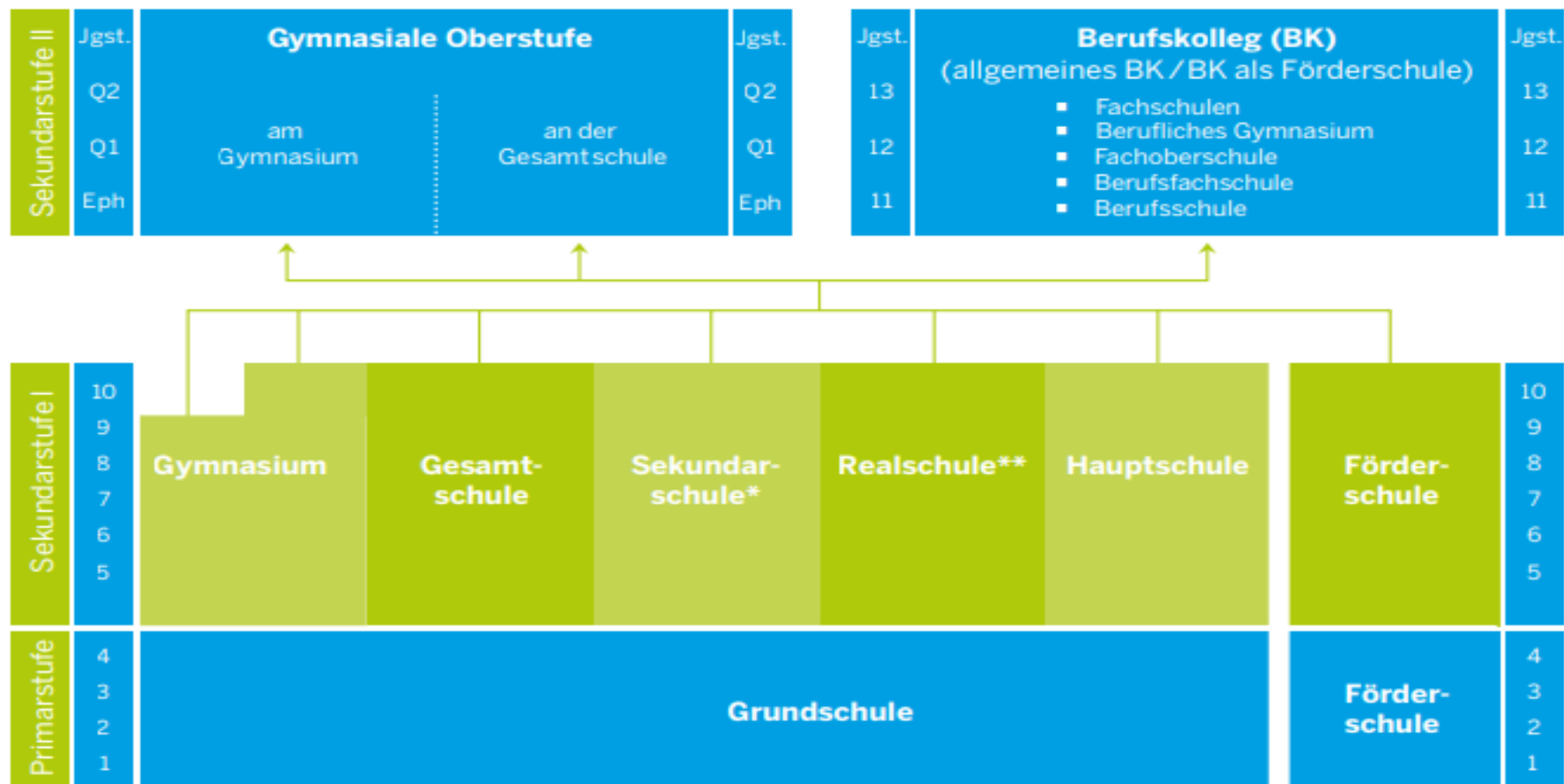
- eigene Beobachtungen
- Beobachtungen der Lehrkräfte
- Beratung durch die Klassenlehrkraft



designed by  freepik



## Das Schulsystem in Nordrhein-Westfalen



### Legende

Eph: Einführungsphase (1. Jahr der gymnasialen Oberstufe), Q: Qualifikationsphase (2. und 3. Jahr der gymnasialen Oberstufe)

\* Verbindliche Kooperation mit mindestens einer Oberstufe eines Gymnasiums, einer Gesamtschule oder eines Berufskollegs.

\*\* Gemäß dem 12. Schulrechtsänderungsgesetz ist das Angebot eines Hauptschulbildungsganges unter bestimmten Bedingungen möglich.



# Angebot in Oberhausen

**Förderschulen**

**Realschulen**

**Weiterführende  
Schulen**

**Gymnasien**

**Gesamtschulen**



# Schulabschlüsse

Schulform	Angestrebter Abschluss
Förderschule	Je nach Schwerpunkt können verschiedene Bildungsabschlüsse erworben werden.
Realschule	Mittlerer Schulabschluss; ggf. mit Qualifikation (Fachoberschulreife)
Gymnasium	Allgemeine Hochschulreife (Abitur)
Gesamtschule	alle Schulabschlüsse sind möglich: Erster Schulabschluss (nach Kl.9, vormals Hauptschulabschluss) bis zur Allgemeinen Hochschulreife (Abitur)



# 3. Ablauf des Beratungs- / Anmeldeverfahrens



Bild von Freepress



# So geht es zunächst weiter

1

- Grundschulen: Intensive Beratung der Eltern

2

- Weiterführende Schulen: Informationsveranstaltungen und Tage der offenen Tür

3

- Grundschulempfehlungen

4

- Anmeldetage: 09.02.2026 – 13.02.2026



# Die Empfehlung der Grundschule

Die Klassenkonferenz hat am \_\_\_\_\_ beschlossen, dass \_\_\_\_\_  
Name des Kindes  
auf der Grundlage des Leistungsstands, der Lernentwicklung und der Fähigkeiten sowie des  
Arbeitsverhaltens und Sozialverhaltens für den Besuch

- <sup>1</sup> der Hauptschule
- <sup>1</sup> der Realschule
- <sup>1</sup> des Gymnasiums

und der Gesamtschule sowie der Sekundarschule geeignet ist.

Für den Besuch

- <sup>2</sup> der Realschule
- <sup>2</sup> des Gymnasiums

ist sie/er mit Einschränkungen geeignet.



# Anmeldung

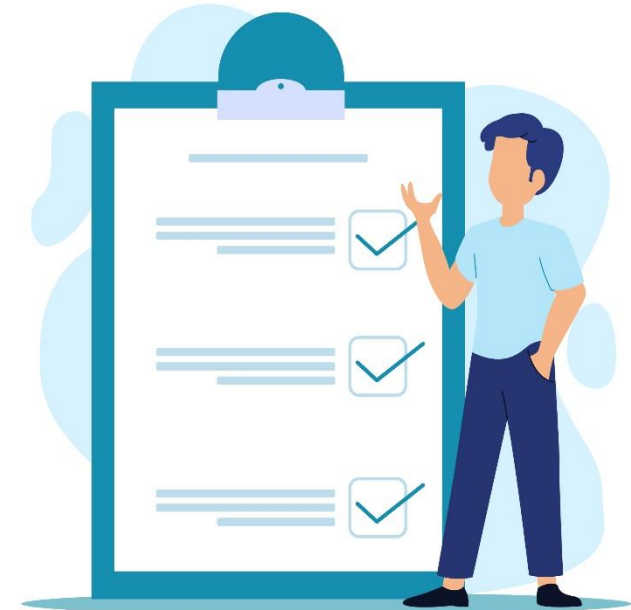
- Anmeldung an **EINER** weiterführenden Schule
- Termine:
  - Realschule, Gymnasium, Gesamtschule: 09.02.26.-13.02.26
  - Förderschulen: Anmeldung erfolgt nach Zuweisung



# Anmeldung

## ➤ mitzubringen sind:

- das anzumeldende Kind
- Anmeldebogen
- 4-fach Bogen
- Stammbuch
- Halbjahreszeugnis der 4. Klasse
- Geburtsurkunde
- ggf. Vollmachten (z.B. Sorgerecht)
- weitere Informationen beim Markt der Möglichkeiten und in Ihrer Grundschule



designed by freepik



# Anmeldung/Aufnahme/Ablehnung

## Anmeldung versus Aufnahme

- Die Anmeldung ist nur an **einer weiterführenden Schule** mit den Originalunterlagen der Grundschule möglich.
- Alle Anmeldungen werden von den Schulen entgegengenommen – Beratung erfolgt, wenn eine Schule gewählt wird, die nicht der Schulformempfehlung entspricht.
- Die Eltern erhalten eine Anmeldebestätigung.
- Ob eine Aufnahme oder eine Ablehnung erfolgt, wird den Familien schriftlich Ende Februar/Anfang März 2026 durch die jeweilige weiterführende Schule mitgeteilt.



# Anmeldung/Aufnahme/Ablehnung

## Übergangserklärung (Zweitwunschbogen)

Kann dem Wunsch nicht entsprochen werden, soll gelten (bitte Zutreffendes ankreuzen): Innerhalb der Option „Koordinierung“

o Der Zweitwunsch entspricht der Schulform des Erstwunsches in Oberhausen.\*

o Der Zweitwunsch ist eine Alternativschulform in Oberhausen\*: \_\_\_\_\_

Oder innerhalb der Option „Eigeninitiative“

o Wenn dem Erstwunsch nicht entsprochen werden kann, soll mein Kind nicht im Rahmen einer Koordinierung berücksichtigt werden. Ich erhalte die Anmeldeunterlagen zurück und melde mein Kind an einer der Schulen an, die nach dem Koordinierungsverfahren noch über freie Schulplätze verfügt.



# Anmeldung/Aufnahme/Ablehnung

## Anmeldung in Nachbarstädten

Bei Anmeldungen in **Bottrop und Dinslaken**:

- Schulträgerbeschluss zur vorrangigen Aufnahme kommuneneigener Kinder
- Ablehnungen von Oberhausener Kindern, wenn ein Überhang an Anmeldungen besteht – keine Koordinierung in Oberhausen!

Bei Anmeldungen in den umliegenden Städten (Essen, Mülheim, Duisburg):

- Bei Überhang: schulgesetzliches Auswahlverfahren

Abgelehnte Schülerinnen und Schüler aus Oberhausen – keine Koordinierung in Oberhausen!

Anmeldung im zweiten Anmeldeverfahren in Oberhausen nur noch an Schulen mit freien Kapazitäten! Kein Anrecht auf eine bestimmte Schule oder Schulform!

Doppelanmeldungen an zwei Schulen sind unzulässig!



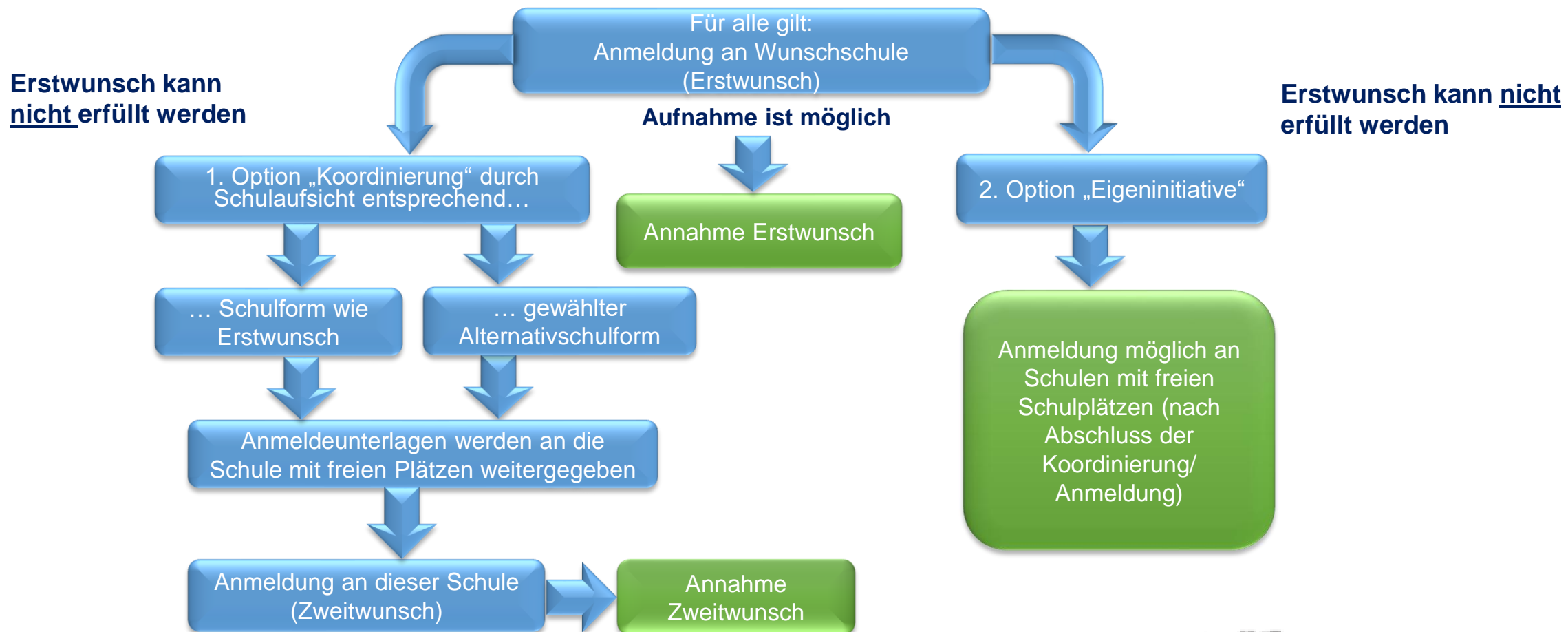
# Anmeldung/Aufnahme/Ablehnung

## Anmeldung von Kinder mit Förderbedarf im Gemeinsamen Lernen /an den Förderschulen

- Ein eigenständiges Verfahren wird durchgeführt (§ 1 Abs. 4 APO-S I).
- Die Schulaufsichtsbehörde schlägt nach §16 AO-SF den Eltern mit Kindern mit sonderpädagogischem Unterstützungsbedarf mit Zustimmung des Schulträgers mindestens eine allgemeine Schule vor, an der ein Angebot zum Gemeinsamen Lernen eingerichtet ist. Damit gibt es einen Schulplatz für das entsprechende Kind, der gesichert ist.
- Nach §16 (4) AO-SF können Eltern ihr Kind auch an einer anderen allgemeinen Schule mit Angeboten zum Gemeinsamen Lernen oder an einer anderen Förderschule anmelden, die jeweils dem Bedarf an sonderpädagogischer Unterstützung gerecht wird.
- In jeder Eingangsklasse im Gemeinsamen Lernen werden durchschnittlich drei Schülerinnen und Schüler mit Bedarf an sonderpädagogischer Unterstützung beschult (Runderlass Neuausrichtung der Inklusion in den öffentlichen allgemeinbildenden weiterführenden Schulen 2.4).



# Erläuterung zum Verfahrensablauf



# 4. Markt der Möglichkeiten

**Die weiterführenden Schulen stellen sich vor!**

## **Informationen**

- **zur Inklusion**
- **zur Integration (Erstförderung)**
- **durch Grundschulleitungen**
- **durch die Schulaufsicht**
- **durch die Stadtschulpflegschaft**



**Vielen herzlichen Dank !**

