



Stadt Oberhausen



Ergebnisse Landtagswahl 2022

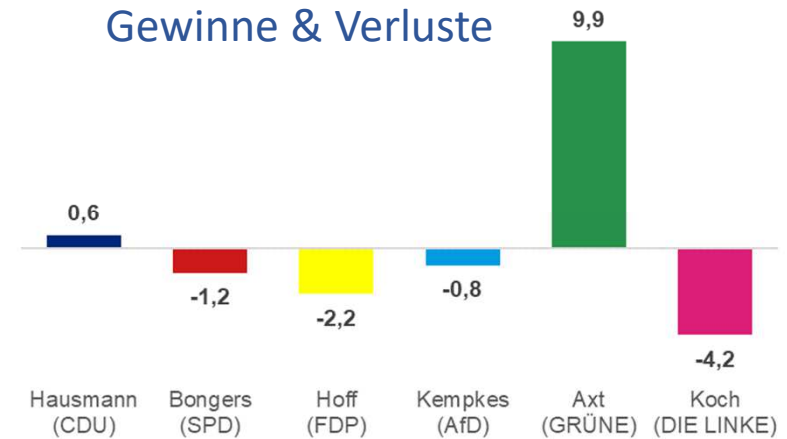
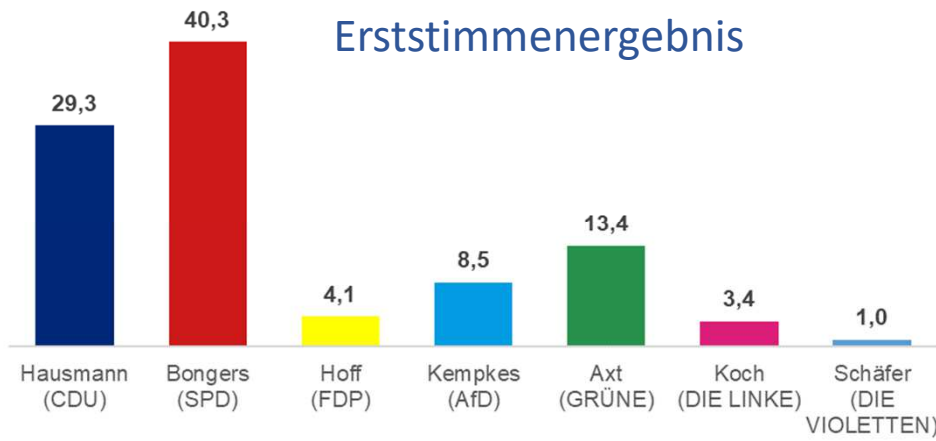
Fachbereich 4-5/ Statistik



Dezernat 0
Strategische Planung und Stadtentwicklung
Fachbereich 4-5-10/ Statistik



Erststimmenergebnis für den Wahlkreis 56 – Oberhausen I

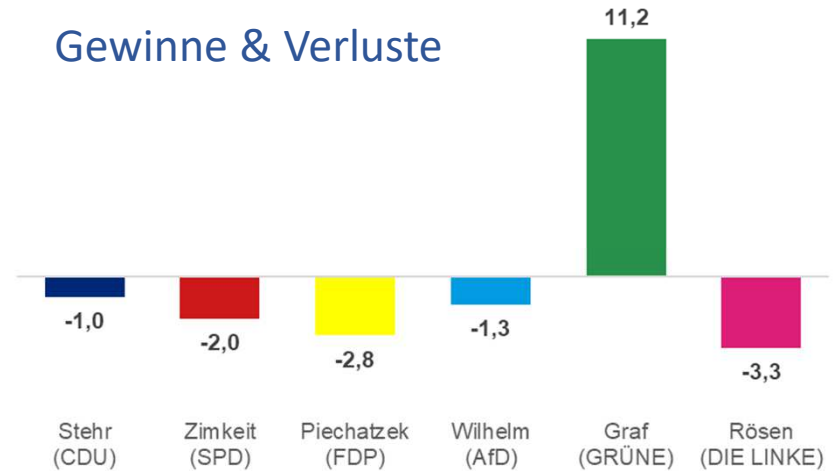
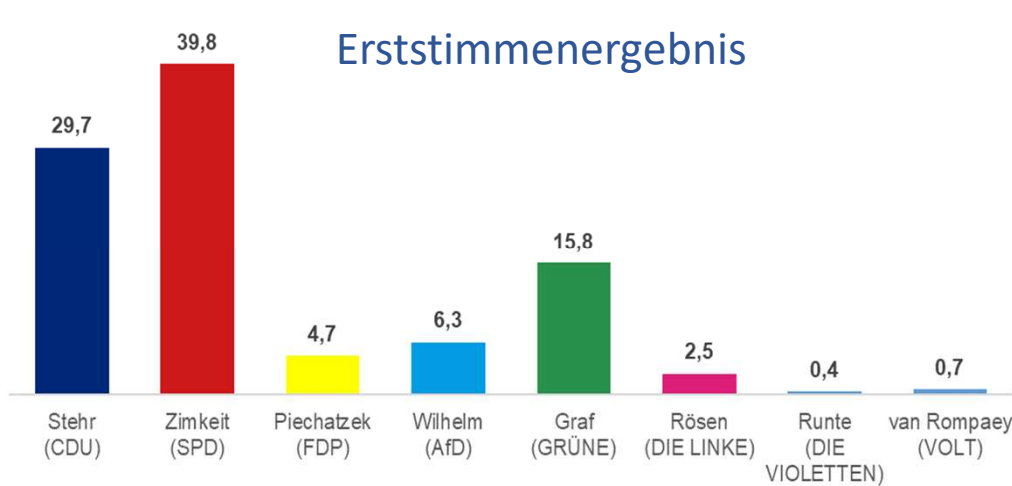


Erststimmenergebnis für den Wahlkreis 56 Oberhausen I						
	Landtagswahl 2022 vorläufiges Endergebnis		Landtagswahl 2017		Veränderungen 2022 - 2017	
	Anzahl	%	Anzahl	%	Anzahl	%punkte
Wahlberechtigte	85.341	100,0	89.890	100,0	-4.549	-
Wähler*innen	39.350	46,1	53.468	59,5	-14.118	-13,4
darunter Briefwahl	17.462	44,4	11.391	21,3	6.071	23,1
Gültige Erststimmen	38.893	100,0	52.389	100,0	-13.496	-
davon erhielten						
CDU	11.394	29,3	15.028	28,7	-3.634	0,6
SPD	15.680	40,3	21.746	41,5	-6.066	-1,2
FDP	1.586	4,1	3.291	6,3	-1.705	-2,2
AfD	3.316	8,5	4.910	9,4	-1.594	-0,8
GRÜNE	5.217	13,4	1.853	3,5	3.364	9,9
DIE LINKE	1.319	3,4	3.958	7,6	-2.639	-4,2
DIE VIOLETTEN	381	1,0	-	-	-	-





Erststimmenergebnis für den Wahlkreis 57 – Oberhausen II - Wesel I



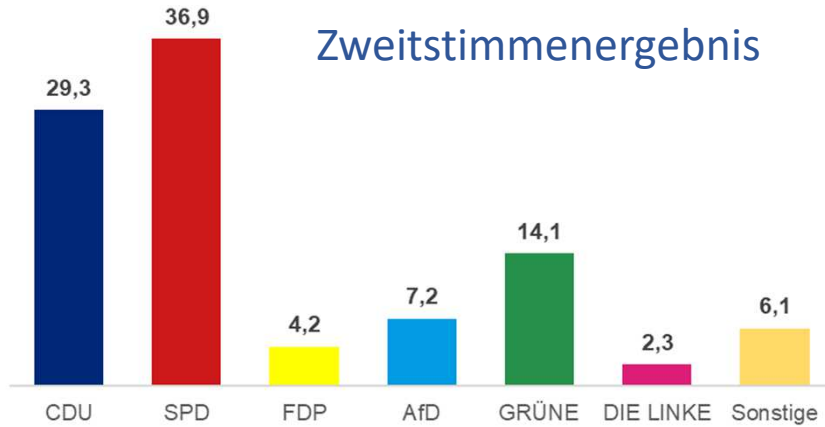
Erststimmenergebnis für den Wahlkreis 57 Oberhausen II - Wesel I						
	Landtagswahl 2022 vorläufiges Endergebnis		Landtagswahl 2017		Veränderungen 2022 - 2017	
	Anzahl	%	Anzahl	%	Anzahl	%punkte
Wahlberechtigte	112.055	100,0	115.123	100,0	-3.068	-
Wähler*innen	61.049	54,5	76.995	66,9	-15.946	-12,4
darunter Briefwahl	30.191	49,5	10.181	13,2	20.010	36,2
Gültige Erststimmen	60.409	100,0	75.780	100,0	-15.371	-
davon erhielten						
CDU	17.958	29,7	23.260	30,7	-5.302	-1,0
SPD	24.023	39,8	31.637	41,7	-7.614	-2,0
FDP	2.853	4,7	5.670	7,5	-2.817	-2,8
AfD	3.805	6,3	5.773	7,6	-1.968	-1,3
GRÜNE	9.574	15,8	3.542	4,7	6.032	11,2
DIE LINKE	1.531	2,5	4.451	5,9	-2.920	-3,3
DIE VIOLETTEN	250	0,4	-	-	-	-
VOLT	415	0,7	-	-	-	-



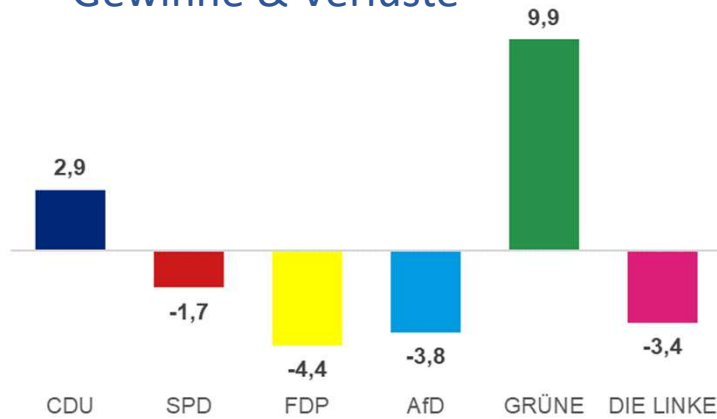


Zweitstimmenergebnis für Oberhausen

Zweitstimmenergebnis



Gewinne & Verluste



Zweitstimmenergebnis für Oberhausen						
	Landtagswahl 2022 vorläufiges Endergebnis		Landtagswahl 2017		Veränderungen 2022 - 2017	
	Anzahl	%	Anzahl	%	Anzahl	%punkte
Wahlberechtigte	145.898	100,0	152.582	100,0	-6.684	-
Wähler*innen	72.163	49,5	95.273	62,4	-23.110	-13,0
darunter Briefwahl	33.723	46,7	21.572	22,6	12.151	24,1
Gültige Zweitstimmen	71.546	100,0	93.963	100,0	-22.417	-
davon erhielten						
CDU	20.949	29,3	24.813	26,4	-3.864	2,9
SPD	26.395	36,9	36.270	38,6	-9.875	-1,7
FDP	2.986	4,2	8.065	8,6	-5.079	-4,4
AfD	5.118	7,2	10.307	11,0	-5.189	-3,8
GRÜNE	10.090	14,1	3.918	4,2	6.172	9,9
DIE LINKE	1.627	2,3	5.298	5,6	-3.671	-3,4
PIRATEN	198	0,3	1.067	1,1	-869	-0,9
Die PARTEI	801	1,1	698	0,7	103	0,4
FREIE WÄHLER	394	0,6	346	0,4	48	0,2
BIG	77	0,1	272	0,3	-195	-0,2
ÖDP	76	0,1	99	0,1	-23	0,0
Volksabstimmung	67	0,1	93	0,1	-26	0,0
MLPD	54	0,1	114	0,1	-60	0,0
DIE VIOLETTEN	191	0,3	185	0,2	6	0,1
Gesundheitsforschung	90	0,1	88	0,1	2	0,0
ZENTRUM	35	0,0	58	0,1	-23	0,0
DKP	21	0,0	26	0,0	-5	0,0
dieBasis	276	0,4	-	-	-	-
DSP	42	0,1	-	-	-	-
Die Urbane.	30	0,0	-	-	-	-
LIEBE	102	0,1	-	-	-	-
FAMILIE	191	0,3	-	-	-	-
neo	17	0,0	-	-	-	-
Die Humanisten	98	0,1	-	-	-	-
PdF	70	0,1	-	-	-	-
LfK	58	0,1	-	-	-	-
Tierschutzpartei	1.031	1,4	-	-	-	-
Team Todenhöfer	162	0,2	-	-	-	-
Volt	300	0,4	-	-	-	-





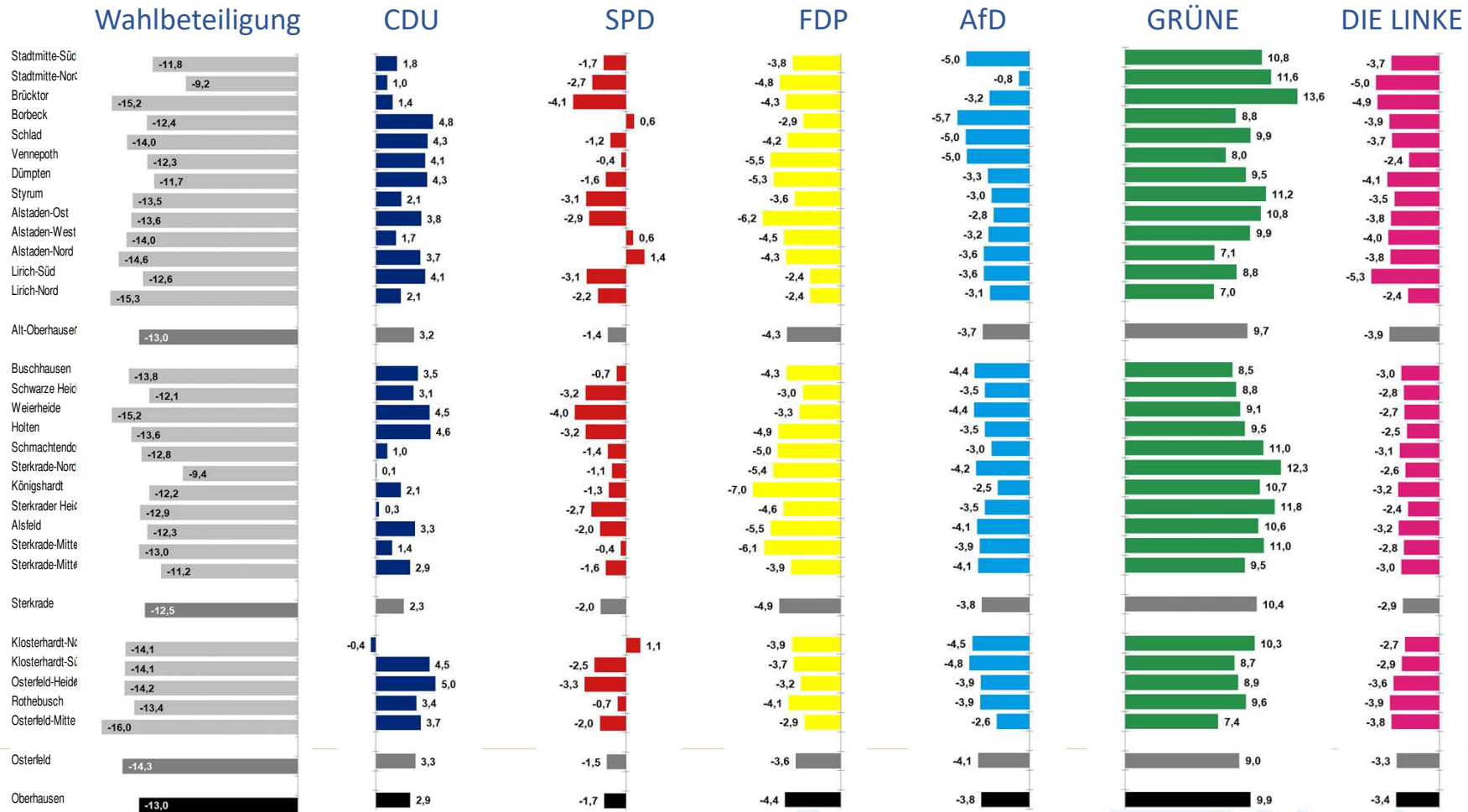
Zweitstimmenanteile und Gewinne / Verluste auf Gemeindewahlbezirksebene

Landtagswahl 2022		Zweitstimmenanteile								Gewinne & Verluste im Vergleich zur Landtagswahl 2017							
Gemeindewahlbezirk		Wahlbeteiligung	CDU	SPD	FDP	AfD	GRÜNE	DIE LINKE	Sonstige	Wahlbeteiligung	CDU	SPD	FDP	AfD	GRÜNE	DIE LINKE	Sonstige
1	Stadtmitte-Süd	38,1	28,6	33,3	3,7	7,7	15,0	3,3	8,4	-11,8	1,8	-1,7	-3,8	-5,0	10,8	-3,7	1,7
2	Stadtmitte-Nord	42,5	25,9	33,4	3,4	7,6	18,0	4,3	7,4	-9,2	1,0	-2,7	-4,8	-0,8	11,6	-5,0	0,8
3	Brücktor	40,8	24,8	35,1	3,7	7,2	18,4	3,6	7,3	-15,2	1,4	-4,1	-4,3	-3,2	13,6	-4,9	1,5
4	Borbeck	43,2	28,3	38,4	4,5	8,1	12,8	2,0	5,9	-12,4	4,8	0,6	-2,9	-5,7	8,8	-3,9	-1,6
5	Schlad	44,2	27,4	41,1	3,0	6,5	12,8	3,0	6,0	-14,0	4,3	-1,2	-4,2	-5,0	9,9	-3,7	0,0
6	Vennepoth	52,6	28,9	39,1	3,9	7,8	12,1	2,0	6,3	-12,3	4,1	-0,4	-5,5	-5,0	8,0	-2,4	1,2
7	Dümpten	51,9	32,4	35,0	3,2	7,3	13,2	2,2	6,7	-11,7	4,3	-1,6	-5,3	-3,3	9,5	-4,1	0,4
8	Styrum	48,7	31,0	32,0	5,0	7,9	16,0	3,5	4,5	-13,5	2,1	-3,1	-3,6	-3,0	11,2	-3,5	0,0
9	Alstaden-Ost	54,2	31,6	36,2	3,5	7,4	13,9	1,7	5,7	-13,6	3,8	-2,9	-6,2	-2,8	10,8	-3,8	1,1
10	Alstaden-West	59,4	28,0	39,1	5,7	6,9	13,6	1,9	4,8	-14,0	1,7	0,6	-4,5	-3,2	9,9	-4,0	-0,4
11	Alstaden-Nord	44,9	26,8	40,9	4,0	9,1	10,2	3,0	6,0	-14,6	3,7	1,4	-4,3	-3,6	7,1	-3,8	-0,4
12	Lirich-Süd	37,9	24,9	37,4	3,6	9,9	12,7	3,7	7,8	-12,6	4,1	-3,1	-2,4	-3,6	8,8	-5,3	1,5
13	Lirich-Nord	41,5	22,1	38,6	4,5	12,9	10,7	3,0	8,2	-15,3	2,1	-2,2	-2,4	-3,1	7,0	-2,4	1,0
	Alt-Oberhausen	46,4	28,1	37,0	4,0	8,1	13,7	2,7	6,4	-13,0	3,2	-1,4	-4,3	-3,7	9,7	-3,9	0,4
14	Buschhausen	50,6	29,3	38,8	4,2	7,0	12,4	2,0	6,4	-13,8	3,5	-0,7	-4,3	-4,4	8,5	-3,0	0,4
15	Schwarze Heide	50,7	29,9	37,5	5,1	6,6	12,5	1,8	6,5	-12,1	3,1	-3,2	-3,0	-3,5	8,8	-2,8	0,5
16	Weierheide	43,1	26,0	38,5	4,3	8,1	13,7	2,1	7,2	-15,2	4,5	-4,0	-3,3	-4,4	9,1	-2,7	1,0
17	Holten	52,4	28,7	37,5	4,3	7,4	14,5	1,8	5,8	-13,6	4,6	-3,2	-4,9	-3,5	9,5	-2,5	0,0
18	Schmachtendorf	56,3	28,0	38,3	3,6	7,7	14,8	2,0	5,7	-12,8	1,0	-1,4	-5,0	-3,0	11,0	-3,1	0,7
19	Sterkrade-Nord	64,7	33,6	33,0	6,2	3,6	17,6	1,3	4,6	-9,4	0,1	-1,1	-5,4	-4,2	12,3	-2,6	0,9
20	Königshardt	65,3	36,5	33,0	4,5	4,6	15,8	1,2	4,5	-12,2	2,1	-1,3	-7,0	-2,5	10,7	-3,2	1,3
21	Sterkrader Heide	59,7	34,2	34,9	4,2	5,0	15,4	1,2	5,2	-12,9	0,3	-2,7	-4,6	-3,5	11,8	-2,4	1,0
22	Alsfeld	51,4	30,8	36,4	3,7	5,9	15,3	1,9	6,1	-12,3	3,3	-2,0	-5,5	-4,1	10,6	-3,2	1,1
23	Sterkrade-Mitte-Nord	52,3	29,6	35,8	3,7	6,7	16,1	1,9	6,3	-13,0	1,4	-0,4	-6,1	-3,9	11,0	-2,8	0,9
24	Sterkrade-Mitte-Süd	47,3	27,3	39,4	3,8	6,1	14,0	3,2	6,3	-11,2	2,9	-1,6	-3,9	-4,1	9,5	-3,0	0,2
	Sterkrade	54,2	30,7	36,4	4,4	6,1	14,9	1,8	5,8	-12,5	2,3	-2,0	-4,9	-3,8	10,4	-2,9	0,7
25	Klosterhardt-Nord	46,1	25,1	41,4	3,0	7,7	14,2	2,4	6,2	-14,1	-0,4	1,1	-3,9	-4,5	10,3	-2,7	-0,2
26	Klosterhardt-Süd	51,5	27,7	39,7	3,8	7,9	12,3	2,0	6,5	-14,1	4,5	-2,5	-3,7	-4,8	8,7	-2,9	0,7
27	Osterfeld-Heide	46,1	29,7	35,8	4,1	7,9	12,8	2,7	7,0	-14,2	5,0	-3,3	-3,2	-3,9	8,9	-3,6	-0,3
28	Rothebusch	45,6	29,8	36,6	4,9	7,4	13,1	2,5	5,7	-13,4	3,4	-0,7	-4,1	-3,9	9,6	-3,9	-0,5
29	Osterfeld-Mitte	36,7	27,7	36,4	3,7	10,3	11,1	3,2	7,6	-16,0	3,7	-2,0	-2,9	-2,6	7,4	-3,8	-0,1
	Osterfeld	45,5	28,1	38,1	3,9	8,1	12,8	2,5	6,5	-14,3	3,3	-1,5	-3,6	-4,1	9,0	-3,3	-0,1
	Oberhausen	49,5	29,3	36,9	4,2	7,2	14,1	2,3	6,1	-13,0	2,9	-1,7	-4,4	-3,8	9,9	-3,4	0,5

¹⁾Aufgrund der 2020 erfolgten Neueinteilung der Gemeindewahlbezirke basiert der Vergleich auf einem umgerechneten, nichtamtlichen Ergebnis



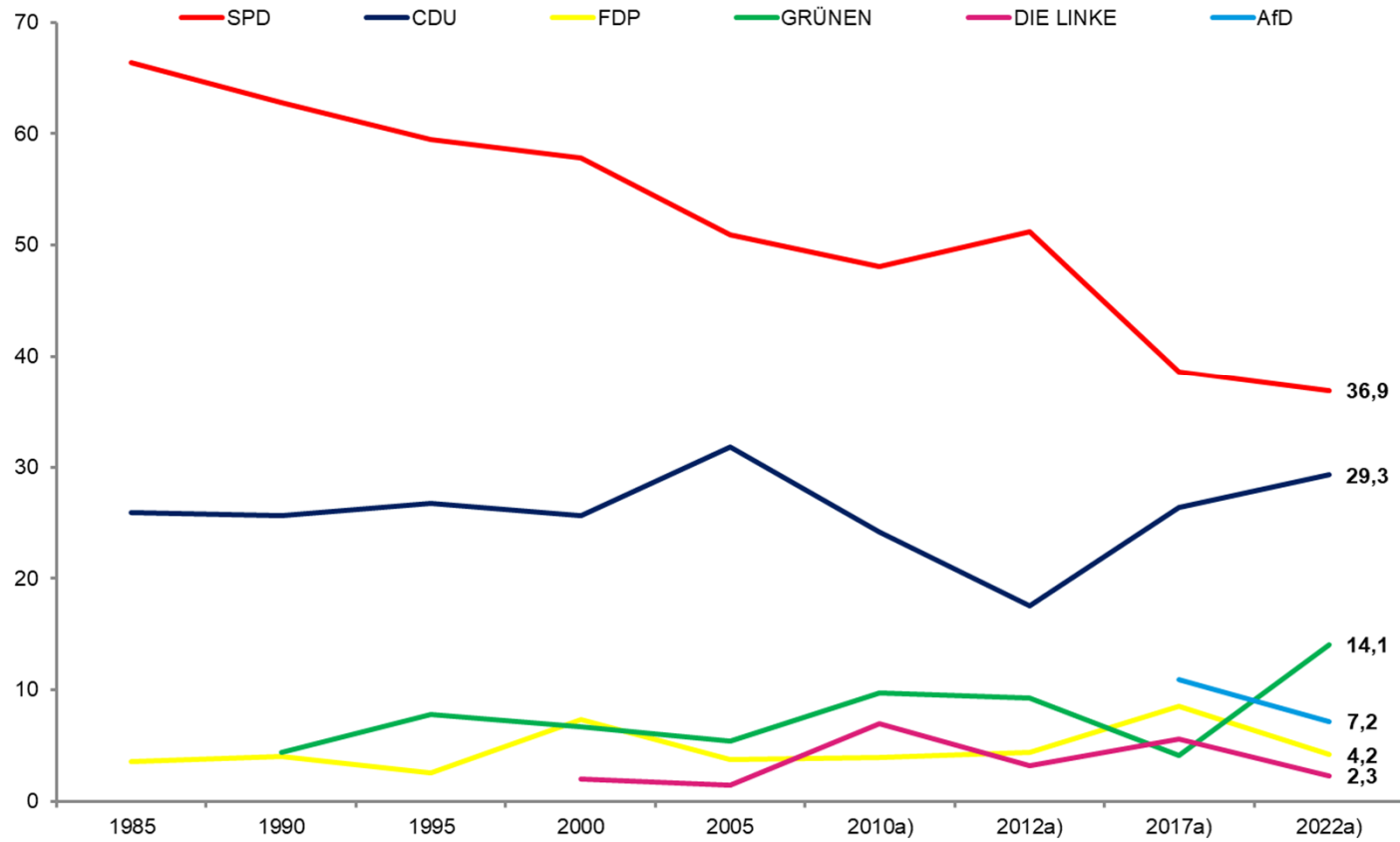
Zweitstimmenergebnisse Gewinne und Verluste





Parteienentwicklung

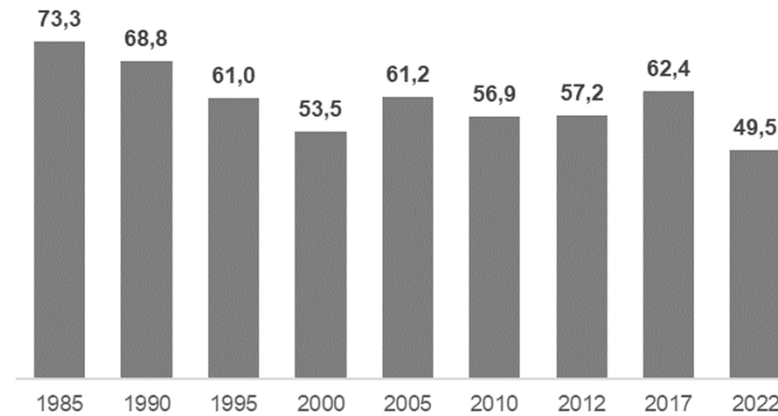
Parteienentwicklung





Entwicklung der Wahlbeteiligung, Brief- und Urnenwahl

Entwicklung der Wahlbeteiligung



Entwicklung der Brief-/Urnenwahl

