

# Digitale Bürgerversammlung zum Straßenvollausbau Hahnenstraße - Wehrstraße bis Beckerstraße - 29.01.2026



**Dokumentation  
02.02.2026**



# Begrüßung

## Ralf Bohnes

Bezirksbürgermeister Alt-Oberhausen



*Foto: SPD Oberhausen*



# Begrüßung durch das Moderationsteam vom Büro Urbane Transformation

Fee  
Thissen



Ronja  
Decker



Henriette  
Frye



## Außerdem wirken heute mit:

René Plein  
& Jenny Wegmeyer

Stadtverwaltung Oberhausen,  
Bereich Verkehrsplanung und Tiefbau

Anke Froese

Wirtschaftsbetriebe Oberhausen (WBO)

Jens Koschnick

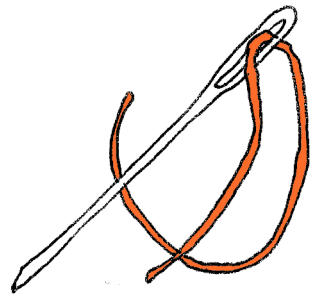
Servicebetriebe Oberhausen (SBO)





# Ablauf

- 1| Kennenlernen & weitere Infos
- 2| Vorstellung der Planung und des Verfahrens
- 3| Welche Fragen und Anliegen haben Sie?  
Diskussion zu gebündelten Themen und Fragen
- 4| Zusammenfassung & Ausblick
- 5| Schlussumfrage und Hinweis auf Evaluation



# Am Wichtigsten heute aber sind:



# Sie!



## Kurze Vorstellungsrunde:

Wohnen Sie an der Hahnenstraße? (Falls ja, wie lange?)  
Haben Sie ggf. Eigentum an der Hahnenstraße?

Oder kommen Sie aus dem Stadtteil?

Sind Sie ggf. politisch aktiv?

Oder...?



# Kurze Vorstellungsrunde:

Eigentümergeinschaft  
➤ ...wünscht  
Informationen zur  
Durchfahrt des Busses

Eigentümerin  
➤ ...wohnt seit vielen  
Jahrzehnten in der  
Hahnenstraße  
➤ ...bringt folgenden  
Themenbedarf mit:  
Baumschutz, Mobilität  
und Starkregen

Mieterin  
...möchte über  
Parkplatzsituation und  
Busverkehr sprechen

Mieterin  
...möchte über Pflege der  
Vorgärten, Unkraut und  
Parkplätze sprechen

Familie  
...möchte über  
Parkplatzsituation, Busverkehr  
und Baustellenphase sprechen

Mieterinnen  
➤ ...sind interessiert an konkreten  
Planungen und zeitlichem Ablauf  
der Baustellenphase (+ zu  
erwartenden Einschränkungen),  
sowie Busverkehr

Eigentümergeinschaft  
➤ ...möchte über den  
Busverkehr sprechen, wollen  
Baumbestand schützen und  
erhoffen sich eine  
realistische Einschätzung zur  
Bauphase

Prokurist der GE-WO  
➤ ...hat einige Bestände  
vor Ort  
➤ ...möchte über  
Einschränkungen und  
Veränderungen vor Ort  
sprechen



# Auf geht's!



Bitte nutzen Sie jetzt während der Präsentation den **Chat**,  
um Ihre **Fragen** zu stellen oder **Themen** zu nennen, über die  
Sie nachher sprechen möchten!



# Information zum geplanten Ausbau der Hahnenstraße





# Straßenübersicht

## Wehrstraße bis Beckerstraße

- Tempo 30-Zone
- Wohnstraße
- Bebauung geprägt durch Mehrfamilienhäuser
- Alleeartiger Charakter
- Einseitiger Busverkehr 125 (MH) alle 15-20 Minuten
- Querschnittsbreite ca. 11 m





# Bestand - Luftbild





# Gründe für den Ausbau

- Straßen- und Wegekonzept 2025-2029 sieht den Vollausbau der gesamten Hahnenstraße vor.
  - Lfd. Nr. 164 Kanalbauprogramm
  - Lfd. Nr. 227 Straßenbauprogramm
- Hahnenstraße im Abschnitt Wehrstraße bis Flurstraße ist Teil des Kanalbauprogramms.
- Erstmalige Herstellung in den 20er/30er Jahren.
- Aktueller Ausbau befindet sich auf dem Stand der 60er Jahre.



# Gründe für den Ausbau

- Keine eindeutige Parksituation, derzeit wird überwiegend verkehrswidrig geparkt
    - Hochbordparken, obwohl nach § 12 STVO am Fahrbahnrand geparkt werden müsste
  - Gehwege entsprechen nicht den aktuellen Anforderungen (teils nur 80 cm)
  - Unzureichend große Baumscheiben → Massive Wurzelschäden von erhaltungswürdigen Bäumen
    - Stolpergefahr
    - Eingeschränkte Nutzbarkeit der Gehwege
    - Schäden in den Nebenanlagen
- Durchgehend barrierefreies Begehen/Befahren ist derzeit nicht möglich





# Bestandserfassung (Beispielfotos)



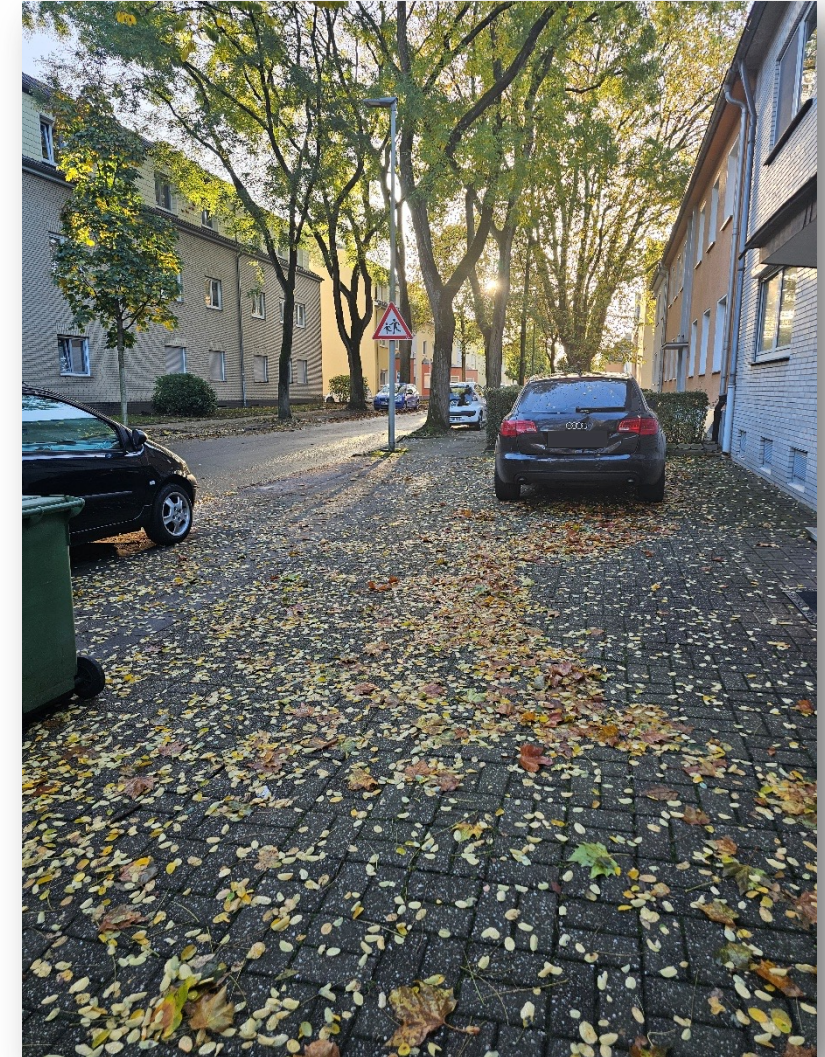


# Bestandserfassung (Beispielfotos)





# Bestandserfassung (Beispielfotos)





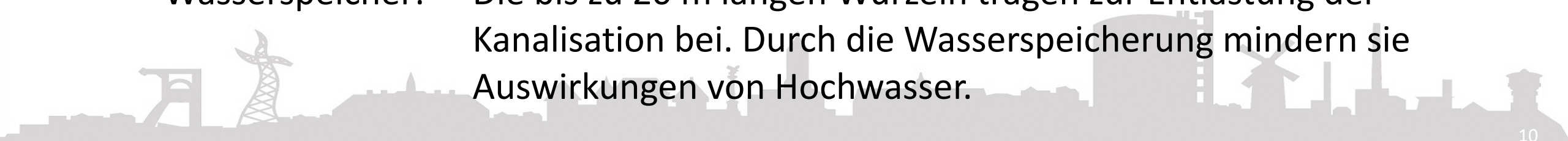
# Ausbauziele für den Straßenbau

- Verbesserung der Barrierefreiheit
  - Ausreichend breite Gehwege
  - Entfernung von Stolperfallen
- Schaffung einer eindeutigen Parksituation
- Erhalt des Baumbestands und Maßnahmen zur Verbesserung
  - Vergrößerung der Baumbeete
  - Unterpflanzung
- Punktuelle Einengung zur Einhaltung der zulässigen Geschwindigkeit



# Vorteile / Leistungen eines Baumes für Mensch und Klima

- **Luftfeuchtigkeit:** Ein Baum verdunstet bis zu 400 Liter Wasser am Tag und kühlt damit die Umgebungsluft merklich.
- **Schattenspender:** Die Äste / das Laub z.B. einer großen Eiche beschatten bis zu 150 m<sup>2</sup> (Häuser, Flächen) und bewirken so eine Kühlung der beschatteten Flächen.
- **Luftqualität:** Bäume tragen wesentlich zur Verbesserung der Luftqualität bei. Sie binden CO<sub>2</sub> und Feinstaub.
- **Wasserspeicher:** Die bis zu 20 m langen Wurzeln tragen zur Entlastung der Kanalisation bei. Durch die Wasserspeicherung mindern sie Auswirkungen von Hochwasser.



# Vorteile / Leistungen eines Baumes für Mensch und Klima

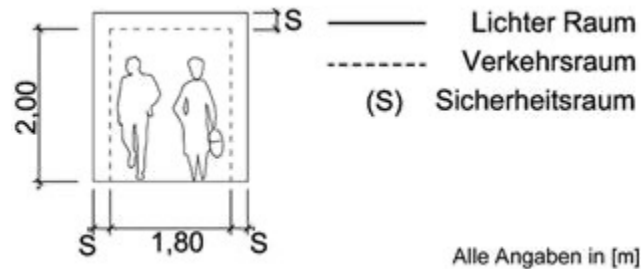
- **Kühlanlage:** Rund um einen Baum sinkt die Umgebungstemperatur um bis zu 15°C.
- **Sauerstoff:** Ein einzelner Baum erzeugt mehr als 13kg Sauerstoff an einem heißen Sommertag.
- **Lebensraum:** Bäume sind wichtige Lebens- und Nahrungsräume für viele Vögel und Insekten.
- **Wind- und Lärmschutz:** Bäume reduzieren Windgeschwindigkeiten und tragen zur Lärminderung bei.





# Straßenplanung im Überblick

## Mindestmaße unterschiedlicher Nutzergruppen (Beispiele)



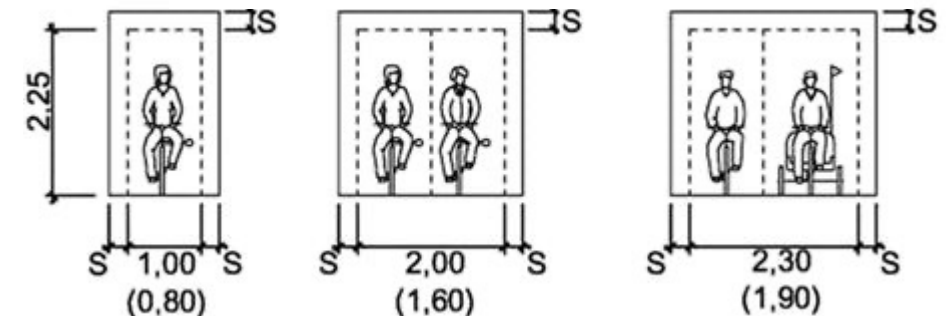
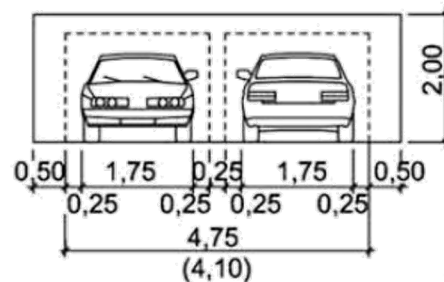
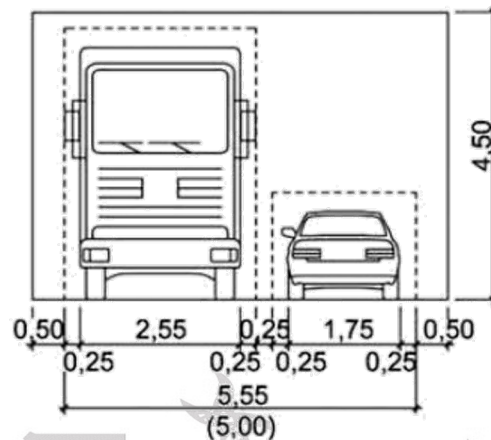
### Verkehrsraum

Mobilitätsbehinderte	Breite	Länge
blinde Person mit Langstock	1,20 m	–
blinde Person mit Föhrhund	1,20 m	–
blinde Person mit Begleitperson	1,30 m	–
Person mit Stock	0,85 m	–
Person mit Armstützen	1,00 m	–
Person mit Rollstuhl	1,10 m	–
Person mit Kinderwagen	1,00 m	2,00 m
Rollstuhl mit Begleitperson	1,00 m	2,50 m

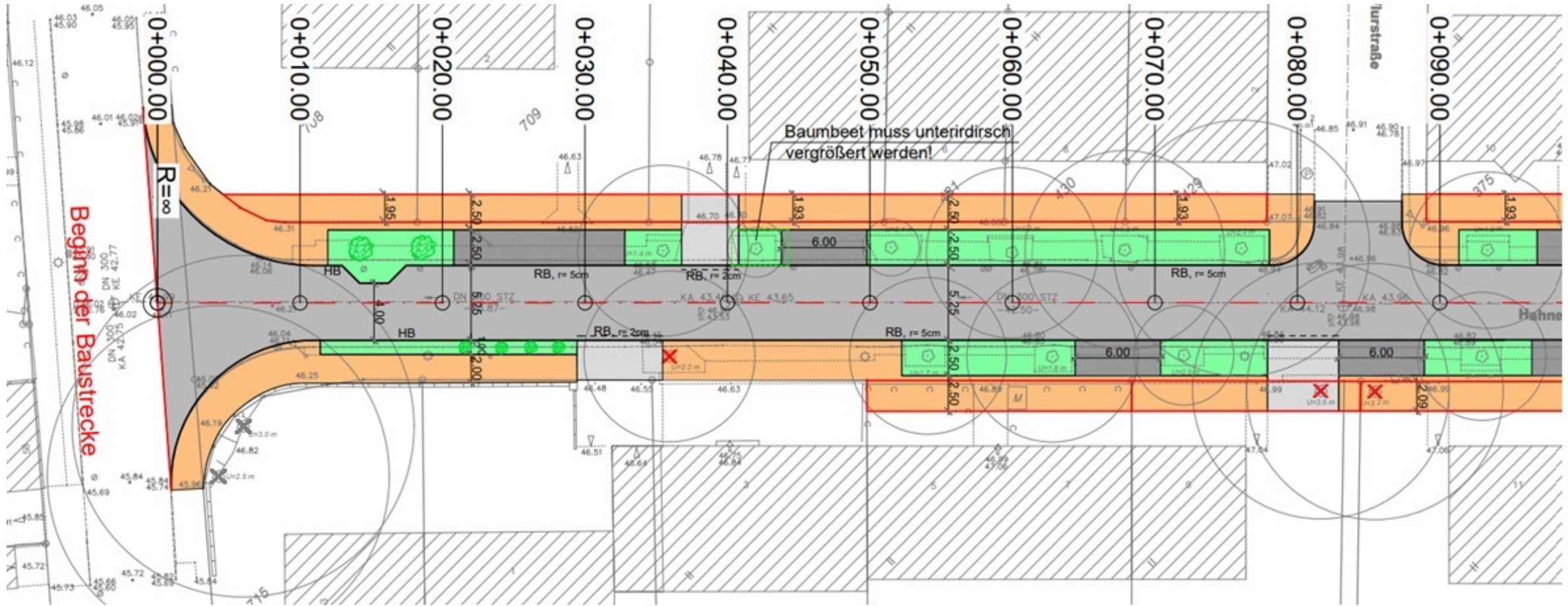
### Sicherheitsraum

Abstand	Sicherheitsraum
vom Fahrbahnrand	0,50 m
von parkenden Fahrzeugen in Längsaufstellung	0,75 m
von parkenden Fahrzeugen in Schräg- oder Senkrechtaufstellung	0,25 m
von Verkehrsräumen des Fußgängerverkehrs	0,25 m
von Gebäuden, Einfriedungen, Baumscheiben, Verkehrseinrichtungen und sonstigen Einbauten	0,25 m

### Begegnungsverkehr



# Planung Beckerstraße bis Flurstraße









# Planung -Visualisierungen





# Ausbau im Überblick

- Stellplätze
  - Eindeutig angelegte Stellplätze (graues Pflaster)
  - Kein Parken im Wurzelbereich
- Barrierefreiheit
  - Ausreichend dimensionierte Gehwege
  - Rundbord mit 6 cm Auftritt ist an jeder Quermöglichkeit überfahrbar
- Klimaanpassung
  - Entsiegelung
  - Großzügige Baumbeete und Grünstreifen mit Bepflanzungen (Sträucher/Stauden)



# Kanalerneuerung Hahnenstraße von Wehrstraße bis Flurstraße





# Baukosten und Bauzeit

## Geplante **Bauzeit:**

Kanal ca. 4 Monate

Straße ca. 5 Monate

## Voraussichtlicher **Baubeginn:**

Kanal: 4. Quartal 2026

Straße: 2. Quartal 2027

## Geschätzte **Baukosten:**

Die geschätzten Baukosten für die **Straße** liegen bei ca. 595.000€ (brutto).

Die geschätzten Baukosten für den **Kanal** liegen bei 380.800 € (brutto).



# Weiteres Vorgehen

- Grunderwerb
- Beschluss der Maßnahme im *Stadtplanungs- und Mobilitätsausschuss* unter Berücksichtigung der Ergebnisse der Anliegerversammlung
- Ausschreibung durch die WBO GmbH
- Bauüberwachung durch die WBO GmbH
- Beauftragung durch WBO GmbH und Stadtverwaltung Oberhausen





# Ansprechpartner

- Planung: Laura Koplin  
Fachbereich 5-6-10 / Verkehrsplanung  
0208 / 825 – 2397  
  
Jens Koschnick  
SBO / Baum-Manager  
0208 / 594 – 7184
- WBO/Kanal: Anke Froese  
Planung und Bau  
0208 / 8578 – 323



Vielen Dank  
für Ihre  
Aufmerksamkeit!







## Botschaften zur Baustellenphase & zu Kosten

### Baustellenphase (Persönliche Betroffenheit)

Wie lang dauert  
die  
Baustellenphase?

abschnittsweise  
30-50m  
Vollsperrung

Kanalerneuerung:  
ca. 4 Monate

Straßenausbau  
weitere  
5 Monate etwa

Beginn:  
4. Quartal  
2026

im  
Anschluss,  
Frühjahr  
2027

Weitere  
Beteiligungs-  
optionen?

alle Pläne + Doku  
werden in guter  
Qualität  
hochgeladen:  
<https://www.oberhausen.de/strassen-wegekonzept>

Stadt ist offen für  
weiteres  
Feedback (am  
besten zeitnah in  
den nächsten  
1-2 Wochen)

TN werden  
eingeladen, Ostern  
Mail zu senden an  
verkehrsplanung@  
oberhausen.de um  
nachzufragen, wie  
Stand ist

nach Anpassung werden  
die aktualisierten  
Planungen noch einmal  
hochgeladen (Beschluss  
zur Sommerpause  
geplant)

### Sonstiges: Kosten

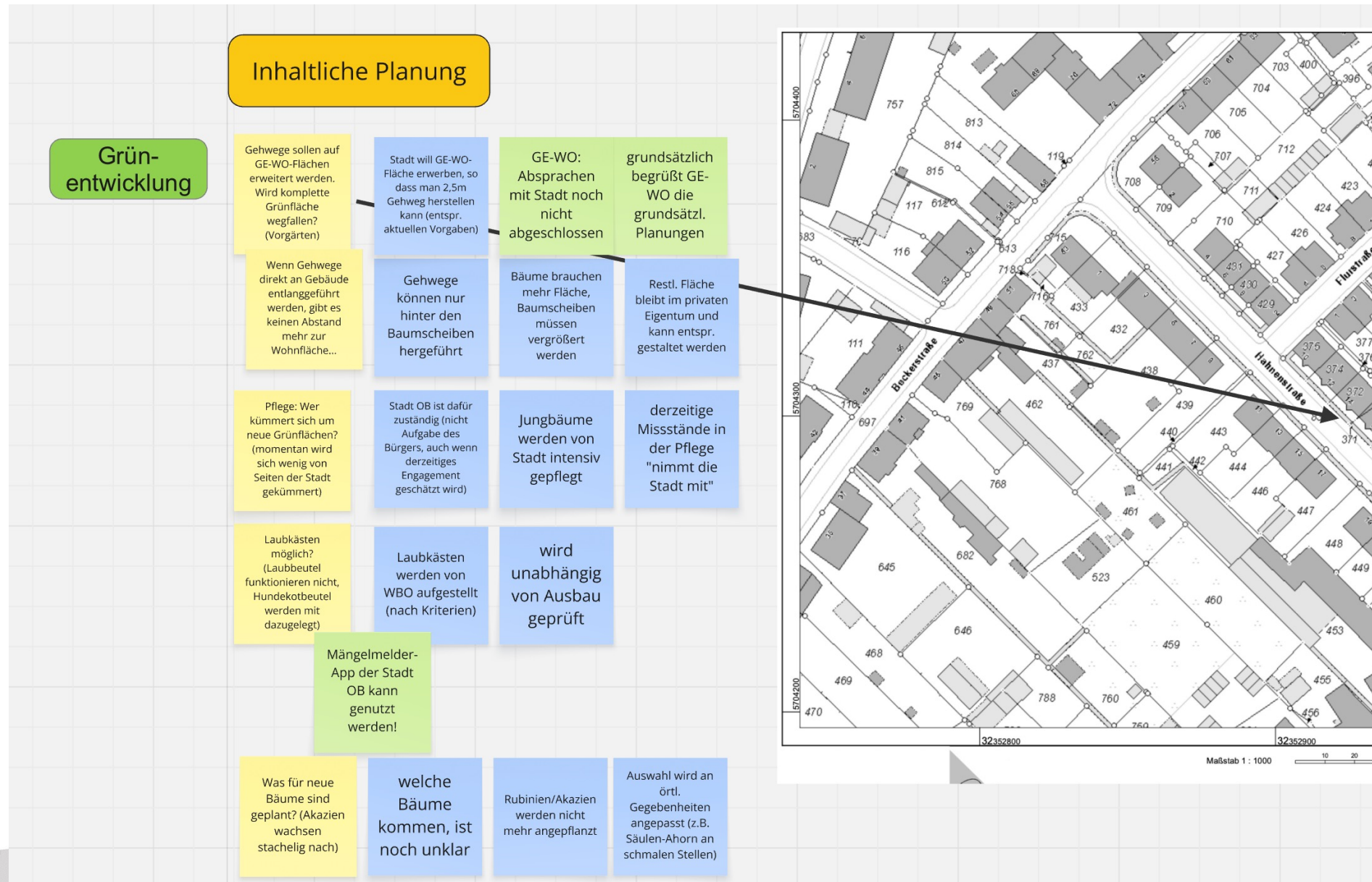
Kosten-  
beteiligung  
der Anwohner  
nötig?

nach aktueller  
Gesetzeslage ist  
keine Beteiligung  
der Eigentümer  
nötig





# Botschaften zur Inhaltlichen Planung: Grünentwicklung



## Botschaften zur Inhaltlichen Planung: Straßenquerschnitt und Übergänge

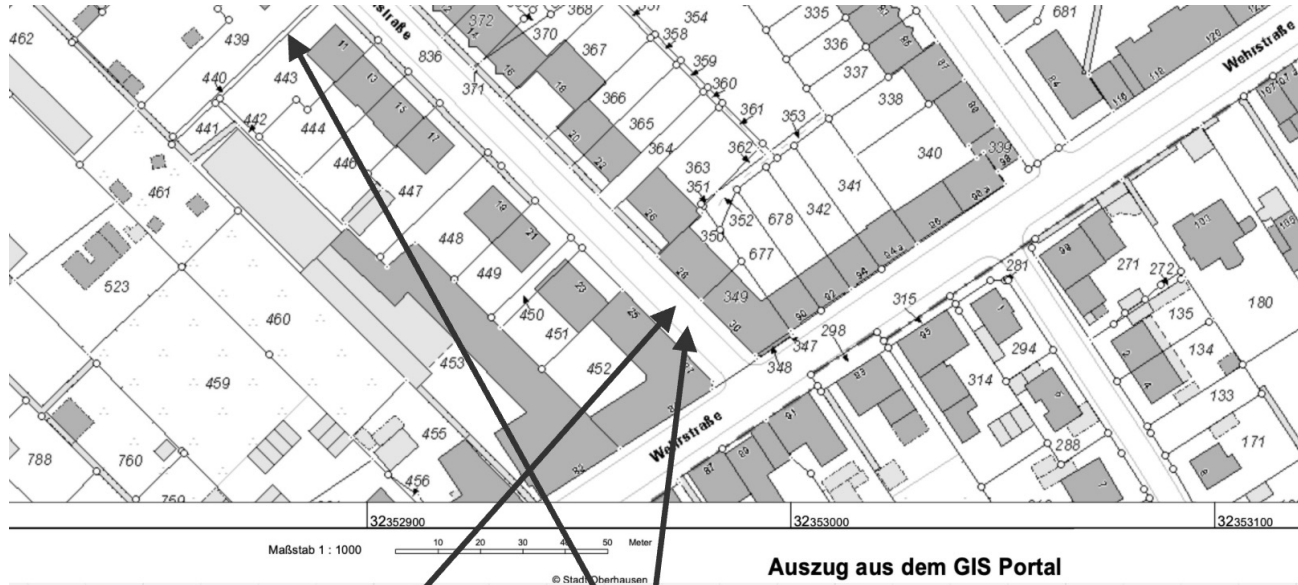


## Botschaften zur Inhaltlichen Planung: Mülltonnen





## Botschaften zur Inhaltlichen Planung: Parken



### Parken

Parkplätze  
werden  
wegfallen, Druck  
wird noch weiter  
steigen

evtl. wird GE-WO  
weitere Parkplätze  
für Bewohner zur  
Verfügung stellen  
(wird derzeit  
geprüft)

privater Parkplatz  
kann in städtischer  
Stellplatz-Bilanzie-  
rung nicht  
berücksichtigt  
werden

generell:  
Parkplatzdruck  
wird erkannt

Wie viele  
Parkplätze  
würden da  
entstehen?

noch unklar,  
derzeit in  
Planung mit  
GE-WO

GE-WO: Wir  
befinden uns  
am Anfang  
der Gespräche  
mit Stadt OB

stehen für  
Rückfragen  
bereit

es braucht  
wohnortnahe  
Parkplätze

ggf. möglich,  
dass nur eine  
Seite an  
Parkplätzen  
wegfällt?

wird  
geprüft

## Botschaften zur Inhaltlichen Planung: Straßenbelag und Busverkehr



# Hinweise & Fragen aus dem Chat

## Parken & Stellplätze

„Der Verlust der Parkplätze bedeutet eine Katastrophe. Abends fahren die Anwohner jetzt schon im Kreis, weil es nicht genug gibt.“

## Geschwindigkeit

„Hier gibt es keine Raser, nur Stau.“

## Querungsmöglichkeiten

„Querungsmöglichkeit fände ich tatsächlich gut. Alleine wegen der Schulkinder.“

## Verkehrsführung

„Ich habe das Gefühl, dass Thema Einbahnstraße wäre für viele Probleme eine Lösung.“

→ „Einbahnstraße wird als Prüfauftrag mitgenommen.“





# Hinweise & Fragen aus dem Chat

## Oberhausen App, Beschwerdestelle und weitere hilfreiche links

- **Beschwerde-Management:**  
<https://serviceportal.oberhausen.de/orga/-/egov-bis-detail/dienstleistung/21288/show>
- **Oberhausen-App:**  
[https://www.oberhausen.de/de/index/rathaus/news/2023/08\\_august/die\\_oberhausen\\_app\\_geht\\_an\\_den\\_start.php](https://www.oberhausen.de/de/index/rathaus/news/2023/08_august/die_oberhausen_app_geht_an_den_start.php)
- **Infos zum Projekt,** Folien etc. in Kürze hier:  
<https://www.oberhausen.de/strassen-wegekonzept>
- **Wer ist der Ansprechpartner für meine Nachbarn,** die heute nicht dabei sind?  
Die Ansprechperson ist Frau Koplin, die Kontaktdaten stehen am Ende der Präsentation
- **ALLRIS - Sitzungen Kalender:**  
<https://ratsinfo.oberhausen.de/>



# Zusammengefasst: Prüfaufträge an die Verwaltung

## 1. Grünentwicklung

- Kann die aktuelle Pflege der Grünflächen in der Hahnenstr. intensiviert werden? (aktuell nur wenig Pflege)
- Können statt Laubbeuteln auch Laubkästen aufgestellt werden? (wird mit WBO geprüft)

## 2. Verkehrsführung, Straßenquerschnitt und Übergänge

- Die Verkehrsbelastung der Hahnenstr. ist sehr hoch (u.a. dadurch, dass die parallel geführte Eichstraße Anwohnerstraße ist; Busverkehr etc.): Welche Möglichkeiten bestehen, um das zu verbessern? Ist eine Neuordnung der Verkehrsführung in Form einer Einbahnstraße möglich?
- Sind die geplanten Einengungen im Straßenverlauf (v.a. zwischen Flurstr. und Wehrstr.) wirklich sinnvoll? (derzeit kein Problem mit Geschwindigkeitsüberschreitung, sondern v.a. mit Stau)
- Wo wird es überall Übergänge geben? (diese sind unbedingt barrierefrei auszubauen, Hinweis auf ältere Bev., Vorschlag: an Position der Haustüren orientiert)

## 3. Mülltonnen

- Wo können die Mülltonnen zukünftig stehen, wenn Gehweg verbreitert wird? (auch im engen Bereich der schmalen Wege bei Wehrstr. zu prüfen)

# Zusammengefasst: Prüfaufträge an die Verwaltung

## 4. Parken

- Um dem starken Parkdruck entgegenzukommen: Kann es ermöglicht werden, dass auch zukünftig im südlichen Teil der Hahnenstr. (Einmündung von Wehrstr. aus) einseitig am Rand geparkt werden darf?

## 5. Straßenbelag

- Kann ein heller Asphalt eingesetzt werden, um Hitzeentwicklung weiter zu reduzieren? (wird im späteren Verlauf der Planung geprüft)

## 6. Busverkehr

- Die aktuelle Busführung durch die Hahnenstr. ist ungünstig und schränkt die Wohnqualität ein – ist eine alternative Routenführung möglich? (es wird zeitnah für 24 Std. eine Verkehrskamera aufgestellt + zusätzlich werden Alternativen geprüft)





# Sagen Sie uns Ihre Meinung!

Die Stadt Oberhausen entwickelt die Bürgerbeteiligung stetig weiter.

Hierfür benötigt sie Ihre Unterstützung!

Wir bitten Sie im Nachgang zur Veranstaltung die Möglichkeit der Evaluation  
→ s. Angaben in der Mail



# Ergebnissicherung & Dokumentation

Die Stadt Oberhausen stellt diese Präsentation und die Ergebnisse aus Umfragen, Chat und Diskussion online zur Verfügung.

Sie finden diese demnächst auf:

<https://www.oberhausen.de/strassen-wegekonzept>



# Umfrage zum Schluss

1. An solchen Bürgerversammlungen sollten Sie noch verbessern:  
(Mehrfachauswahl)

5/6 (83%) Beantwortet

...die Ankündigung (5/5) 1...

...das Anmeldeverfahren (0/5)...

...die Hilfestellungen zur Technik (0/5)...

...den Ablauf der Veranstaltung (0/5)...

2. Die heutige Bürgerversammlung fand ich... (Einzelne Wahl)

5/6 (83%) Beantwortet

...gar nicht gut :- (0/5)...

...ganz ok :-/ (1/5)...

...gelingen :- ) (4/5)...





# Ansprechpersonen

- Planung:  
Laura Koplin  
Fachbereich 5-6-10 / Verkehrsplanung  
0208 / 825 – 2397  
  
Jens Koschnick  
SBO / Baum-Manager  
0208 / 594 – 7184
- WBO/Kanal:  
Anke Froese  
Planung und Bau  
0208 / 8578 – 323

**Fragen an die GE-WO** bitte an [info@osterfelder.de](mailto:info@osterfelder.de) - dann werden die Fragen an die entsprechenden Mitarbeitenden zur Beantwortung weitergeleitet.



# Danke für Ihre Anregungen!

