

DAS GEHÖRT ZUM SPERRGUT

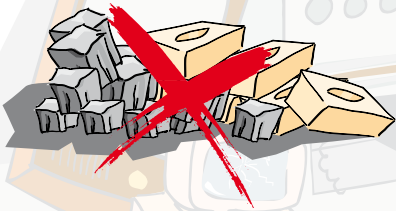
Zum Sperrgut zählen sperrige Abfälle aus Wohnungen und von anderen Teilen des Wohngrundstückes, die wegen ihrer Größe nicht in die Restmülltonne passen. Dazu gehören:

- große Einrichtungs- und Gebrauchsgegenstände
- große Haushaltsgeräte
- große Elektrogeräte

Wer sich nicht sicher ist, ob das ausgediente Teil wirklich zum Sperrgut gehört, kann in der umseitig abgedruckten Liste nachsehen. Alphabetisch geordnet finden sich hier die gängigsten Sperrgutabfälle und die Abfälle, die nicht zum Sperrmüll gehören – mit den entsprechenden Entsorgungswegen.

DAS IST BESTIMMT KEIN SPERRGUT

- **Bauschutt und Baumischabfälle**
z.B. Ziegel, Waschbecken oder Toilettenschüsseln werden gegen Gebühr am WBO-Wertstoffhof in der Buschhausener Straße 144 angenommen.



- **Schadstoffbelastete Abfälle**
z.B. Wellasbestplatten oder Lackfarben
- **Abfälle oder Wertstoffe in Kisten und Säcken**
- **Möbelbretter und -leisten**
die länger als 2 m sind oder herausstehende Nägel enthalten

Übrigens:

Die Sperrgutabfuhr gilt nur für Privathaushalte. Gewerbebetriebe sind für die Entsorgung ihres Sperrgutes selbst verantwortlich.

„LADENHÜTER“

Der Müllwagen ist weg, Ihr Abfall aber noch da.

- Handelt es sich um Kühl- oder andere Elektrogeräte, hat das organisatorische Gründe: Diese Geräte werden von einem zweiten Fahrzeug im Rahmen der Sperrmüllsammmlung noch am selben Tag abgeholt.
- Sollte Abfall am Straßenrand stehen, der nicht zum Sperrgut gehört, wird er nicht mitgenommen und muss von seinem Besitzer ordnungsgemäß entsorgt werden. Hilft die auf der Rückseite abgedruckte „Nein-Liste“ nicht weiter, informiert die städtische Abfallberatung über den richtigen Entsorgungsweg.

ACHTUNG „WÜHLMÄUSE“!

Sperrgut kreuz und quer auf dem Gehweg, auseinanderge-nommene Elektrogeräte u.ä. – ein unnötiges Ärgernis für Anwohner und Passanten. Sie können den „Wühlmäusen“ ihre Arbeit erschweren, wenn Sie das Sperrgut erst am Morgen des Abfuhrtages bis 7 Uhr herausstellen.

ABFALL ODER LIEBHABERSTÜCK?

Für den Einen ist es nur noch ein lästiges Übel, für den Anderen das langgesuchte „alte Schätzchen“. Bevor Sie Ihre Möbel, Elektrogeräte oder Teppiche als Sperrgut entsorgen, suchen Sie nach neuen Nutzern:

- per Anzeige, zum Teil sogar kostenlos in Tageszeitungen und Anzeigenblättern oder im Internet,
- auf dem Flohmarkt
- in Second-Hand-Läden, Antiquariaten und bei vielen anderen Gebrauchtwaren-Experten.

Noch Fragen?

Rufen Sie die Abfallberatung an,
hier hilft man Ihnen gerne weiter:

Telefon: 825-3585



Abfallberatung

Technisches Rathaus • Bahnhofstr. 66
46042 Oberhausen
www.oberhausen.de/abfallberatung.php

UMWELTSCHUTZ
KONKRET

@
stadt
oberhausen

Jetzt wird's

@
stadt
oberhausen

SPERRIG!



Gedruckt auf 100% Recyclingpapier

Stand: November 2011

INFORMATIONEN ZUR SPERRGUT-ABFUHR FÜR PRIVATHAUSHALTE

Ist das SPERRGUT?

Ja!

Ja!

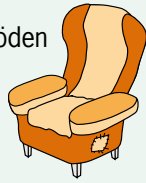
Nein!

- A** Autokindersitze
- B** ● Backofen
- Besen / Besenstiele
- Bettgestelle
- Bilder / Bilderrahmen (ohne Glas)
- Bügelbretter



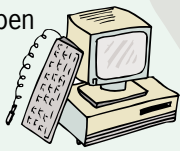
- H** ● Heizlüfter
- Herde
- Holz (Regalbretter, Leisten, Stiele)
- I** ● Innenverkleidungen von Decken u. Wänden (nur Holz)

- L** ● Lampen
- Lattenroste
- Leitern
- Liegen
- Linoleumböden

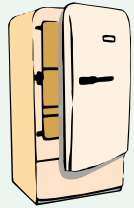


- P** ● Parkettböden
- Polstermöbel
- R** ● Radios
- Rasenmäher (elektr./Hand-)
- Regale
- Regentonne (Kunstst.)
- Rollos

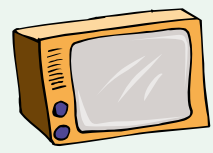
- C** Campingmöbel
- Computer
- D** ● Deckenverkleidungen (nur Holz)
- Dunstabzugshauben
- Durchlauferhitzer



- E** Eimer (leer!)
- Elektrogroßgeräte
- Elektroherde



- F** Fahrräder
- Faxgerät
- Fernseher
- Fußbodenbelag (PVC, Textil)
- Fußleisten



- G** Garderoben
- Gartengeräte
- Gartenmöbel
- Gasheizöfen
- Gefriertruhen
- Geschirrspülmaschinen
- Grill und Grillgerät

- K** Kinderroller
- Kinderwagen
- Kisten (leer!)
- Kleiderstände
- Koffer (leer!)
- Kohleöfen
- Kühlschränke
- Kopierer (Tischgerät)



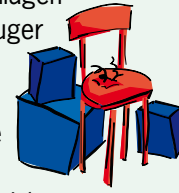
- M** ● Mangelgeräte
- Matratzen
- Mikrowellengeräte
- Möbel
- Monitore
- Musiktruhen

- N** ● Nähmaschinen
- Öfen
- Ölradiatoren

Bitte beachten!
 Die ● blau gekennzeichneten Abfälle werden nur bis zu einer Gesamtmenge von 1 m³ mitgenommen.
 ● Rot gekennzeichnete Geräte bitte getrennt neben den Sperrmüll stellen. Alte Möbel bis zu einer Größe von 2 x 2,50 m bitte nicht auseinander nehmen.
Leisten und Laminat werden nur gebündelt mitgenommen! Die Abfuhrtermine für „Ihre Straße“ können Sie dem Abfallkalender entnehmen. Bitte stellen Sie das Sperrgut am Abfuhrtag bis 7 Uhr auf dem Bürgersteig bereit. Sonderabfuhr gegen Gebühr können unter der Tel.-Nr.: 8578 - 47 16 vereinbart werden. Sperrmüll wird kostenlos beim WBO-Wertstoffhof angenommen.



- S** Sandkasten
- Satellitenschüsseln
- Schreibmaschine
- Sessel / Sofa
- Sonnenbank (o. Röhren)
- Sportgeräte
- Sprungrahmen
- Stereoanlagen
- Staubsauger
- Stühle



- T** Teppiche
- Tische
- Türen (Holz)

- V** ● Verstärker
- DVD-/ Videorecorder
- Vogelkäfige

- W** ● Warmwassergeräte
- Wäscheschleudern
- Wäscheständer
- Wäschetrockner
- Waschmaschinen



- Z** Zelte
- Zimmerantennen

- A** Asbest
- Autoreifen
- Autoteile
- B** Badewannen
- Batterien
- Bauschutt
- Baumischabfälle
- Bretter



- C** Chemikalien
- D** Dachlatten
- Dachpappe
- Dachpfannen
- Duschkabinen
- Duschwannen



- E** Eternitplatten
- F** Farbeimer
- Federbetten

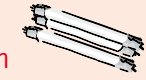


- Fensterrahmen
- Fensterscheiben
- Feuerlöscher
- Fliesen

- G** Gartenzäune
- Gelbe Säcke
- Gipsplatten
- Glas (z.B. Flaschen)
- Glaswolle
- Grünabfälle

- H** Hausmüllsäcke
- Heizkörper

- K** Kabel
- Kacheln
- Keramik
- Kopfkissen



- L** Lacke
- Leuchtstoffröhren

- M** Markisen
- Mauerwerk
- N** Neonröhren
- Nachtspeicheröfen

- Ölradiatoren
- Öltank
- P** Papier
- Pflanzen
- Pflastersteine
- Porzellan
- Putz, Mörtel



- R** Rasenmäher (Benzin)
- Rigipsplatten
- Rolläden

- S** Schadstoffe
- Schutt
- Schmieröle
- Spiegel
- Steine
- Steinwolle



- T** Teerpappe
- Toilettenschüsseln
- Türzargen

- V** Verdünnern
- W** Wandfarben
- Waschbecken
- Wellasbestplatten
- Z** Zäune
- Zeitungen
- Zement

Entsorgungsmöglichkeiten
 C = Container
 E = Privater Entsorger
 M = Hausmüllabfuhr
 S = Schadstoffmobil
 W = Wertstoffhof
 WS = Wertstoffsammlung
 V = Müllverbrennungsanlage

