

I Imprägniermittel S, W

J Jägerzaun bis 1 m³ SP, W

K Kadaver* (Kleintier-) Tierkörperbeseitigungsstelle Bottrop
 Kaffeemaschine S, W
 Kaltreiniger S, W
 Karton BT, C, W
 Katzenstreu H
 Keramik (Geschirr, Vasen)* H, W
 Keyboard SP, W
 Kinderroller SP, W
 Kinderwagen SP, W
 Klebstoff S, W
 Kleiderständer SP, W
 Kleidung C (Altkleider), W, H
 Kleintierkäfig SP, W
 Kleintierstreu H
 Klettergerüst (Kunststoff) SP, W
 Knopfzellen (Batterien) W, S
 Kochtopf H
 Koffer (leer) SP, W
 Kohleofen W
 Kondom H
 Konservendose G
 Kopfhörer S, W
 Kopierer SP, W
 Korke Korkensammelstellen
 Küchenmaschine S, W
 Kühlmittel S, W
 Kühl-/Gefrierschrank SP
 Kunststoffbecher, -folien (Verpackungen) G
 Kunststoffschüsseln, -wannen klein: H, groß: SP

L Lack, Lasuren S, W
 Laminat bis 1 m³ SP, W
 Lampen klein: S, W | groß: SP, W
 Lattenrost SP, W
 Laub* Kompost, W, B, GR
 Lautsprecherbox groß: SP, W | klein: S, W
 Leiter W, SP
 Leuchtstoffröhre S, W
 Lichterkette S, W
 Liege/Liegestuhl SP, W
 Linoleum (Fußboden) bis 1 m³ SP, W
 Lösemittel S, W
 Lumpen H



Was kommt in die Gelbe Tonne und den Gelben Sack?

In die Wertstoffsammlung gehören leere Verpackungen wie z. B.:

- **Kunststoffe:** z. B. Joghurtbecher, Spül- und Shampooflaschen, Einpackfolien
- **Verbundstoffe:** Milch- und Safttüten, Vakuumverpackungen
- **Aluminium:** z. B. Tuben, Joghurtbecherdeckel
- **Metall:** z. B. Konserven- und Getränkedosen, Verschlüsse

Verpackungsabfälle aus Papier/Pappe und Glas gehören nicht in den Gelben Sack oder die Gelbe Tonne, sondern in die Blaue Tonne, den Papiercontainer oder Glascontainer.

Gelbe Säcke und Tonnen müssen am Abfuhrtag bis spätestens 7 Uhr morgens am Straßenrand bereitstehen. Die Abfuhrtermine sind im Abfallkalender veröffentlicht.



M-P

M Mangel(gerät) SP, W
 Markise* W
 Marmorplatte* W
 Matratze SP, W
 Mauerwerk* W
 Medikamente H, S
 Mess- und Prüfgerät S, W
 Metall/Schrott* E, W
 Metallputzmittel S
 Metallschrank* W, E, S
 Mikrofon S, W
 Mikrowellengerät SP, W
 Milch-/Safttüte G
 Mist (Kleintiermist) H, B
 Mixer S, W
 Möbel SP, W
 Möbelpflegemittel S, W
 Modelleisenbahn S, W
 Monitor (Computer) SP, W
 Montageschaum S, W
 Motor* E

N Nachtspeicherofen* E
 Nagellack/-entferner S, W
 Nähmaschine SP, W
 Neonröhre S, W
 Notebook S

O Obstreste, -schalen H, B
 Öle S, W
 Ölofen (leer) SP, W
 Ölradior S, W
 Öltank* E

P Papier, Pappe, Karton C, W, BT
 Papier (Thermo-, Kohle-, Durchschlag) H
 Parkettboden bis 1 m³ SP, W
 Pergola (Holz) bis 1 m³ SP, W
 Pflanzenbehandlungsmittel S, W
 Pflastersteine* W
 Pinselreiniger S, W
 Plastikflasche/-tube (leer) G
 Polstermöbel SP, W
 Polystyrol (Hartschaum)* W, S
 Porzellan* H, W
 Projektionsleinwand SP, W



P-U

PU-Schaumkartuschen S, W
 Putz (Mörtel, Estrich)* W

Q Quecksilber S, W

R Radio groß: SP | klein: S, W
 Rasenmäher (Elektro-/Hand-) SP, W
 Rasenschnitt* W, H, B, GR
 Rasierapparat (elektr.) S, W
 Regentonnen (Kunststoff) SP, W
 Rigipsplatten* W
 Reifen (Auto, Motorrad)* W
 Reinigungsmittel S, W
 Rollläden* W
 Rollos SP, W

S Sägespäne H, B
 Sandkasten SP, W
 Sanitärreiniger S, W
 Satellitenschüssel SP, W
 Säure S, W
 Schach-Computer S, W
 Schädlingsbekämpfungsmittel S, W
 Schallplatten H
 Schallplattenspieler SP, W
 Schaumstoff H
 Schmieröl/-fett S, W
 Schrank SP, W
 Schreibmaschine SP, W
 Schubkarre SP, W
 Schuhe C (Altkleider), H, W
 Sessel SP, W
 Sofa SP, W
 Sonnenbank (ohne Röhren) SP, W
 Sonnenschirm SP, W
 Spachtelmasse S, W
 Spiegel H, W
 Spielzeug (elektrisch)... groß: SP | klein: S
 Sportgeräte (Heimtrainer, Skateboard etc.) ..
 groß: SP | klein: H
 Spraydosen (gefüllt) S, W
 Spraydosen (leer) G
 Sprungrahmen (Bett) SP, W
 Staubsauger SP, W
 Staubsaugerbeutel H
 Steckdosen/Schalter S, W

Schadstoffe und Elektrokleingeräte getrennt entsorgen

Schadstoffe aus privaten Haushalten und Elektrokleingeräte dürfen nicht in die Mülltonne, sondern müssen getrennt gesammelt und fachgerecht entsorgt werden. Zu diesem Zweck ist in Oberhausen das Schadstoffmobil im Einsatz.

Hier werden auch Elektrokleingeräte (z. B. Fön, Kaffeemaschine, Taschenrechner) abgenommen. Standorte und Termine des Schadstoffmobils sind im Abfallkalender veröffentlicht.

Schadstoffhaltige Abfälle und Elektrogeräte können auch gebührenfrei am WBO-Wertstoffhof abgegeben werden.

TIPP

In Oberhausen gibt es über 100 Batteriesammelboxen, die in öffentlichen Gebäuden und Geschäften aufgestellt sind! (Infos unter Tel.-Nr. 825-3585)



Steine* W
 Steingut (Flaschen, Vasen, Töpfe)* H, W
 Steinwolle* W
 Stereoanlage SP, W
 Sträucher, Strauchschnitt* W, B, GR
 Stuhl SP, W
 Styropor (Verpackung) G
 Styropordeckenplatten* H, W
 Surfbrett SP, W

T Tapeten* H, W
 Taschenlampe S, W
 Taschenrechner S, W
 Tauchsieder S, W
 Teerpappe* V
 Telefon S, W
 Teppich SP, W
 Terpentin S, W
 Thermometer S, W
 Tisch (Holz, Metall, Kunststoff) SP, W
 Tischtennisplatte SP, W
 Toaster S, W
 Toilettenbecken* W
 Toilettensitz/-deckel SP, W
 Tonband H
 Tonbandgerät SP, W
 Tonercassetten H
 Topf (Ton, Kunststoff) H
 Tür (Holz) bis 1 m³ SP, W
 Tür (Eisen)* E
 Türrahmen/-zarge* W

U Uhren (elektrisch) S, W
 Unkrautbekämpfungsmittel S, W
 Unterbodenschutz S, W

V Verdünner S, W
 Verschlüsse (von Flaschen, Gläsern) G
 Verstärker SP, W
 Videokamera S
 Videocassetten H
 Videorecorder SP, W
 Vogelkäfig SP, W

V-Z

W Waffeisen S, W
 Walkman S, W
 Wandfarben S, W
 Wandverkleidungen (Holz) bis 1 m³ SP, W
 Warmwasserbereiter/-gerät (groß) SP, W
 Waschbecken* W
 Waschbenzin S, W
 Wäscheschleuder SP, W
 Wäschespinn SP, W
 Wäschetrockner SP, W
 Waschmaschine SP, W
 Wasserkocher S, W
 WC-Reiniger S, W
 Wellplatten (Eternit)* in Folie verpacken W
 Wellplatten (Kunststoff)* W
 Windeln H

Z Zaun (Draht, Kunststoff)* W
 Zaun (Holz) bis 1 m³ SP, W
 Zeitungen/Zeitschriften BT, C, W
 Zelt SP, W
 Zement* W
 Zementfarbe S, W
 Ziegel* W
 Zimmerantenne SP, W

IMPRESSUM

Stadt Oberhausen
 Abfallberatung
 Bahnhofstraße 66
 46042 Oberhausen
 abfallberatung@oberhausen.de
 www.oberhausen.de/abfallberatung.php

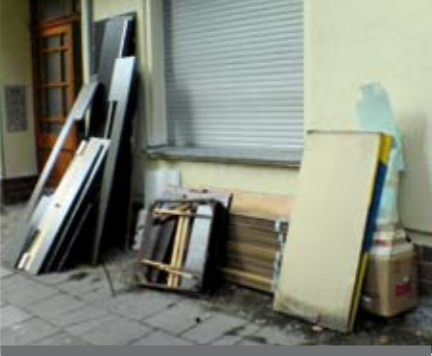


ABFALL ABC

Informationen zur Abfallentsorgung für Privathaushalte

UMWELTSCHUTZ KONKRET

@
 stadt oberhausen



Das gehört zum Sperrgut

Zum Sperrgut zählen sperrige Abfälle aus Haushalten, die wegen ihrer Größe nicht in die Restmülltonne passen.

Die Sperrgutabfuhr gilt nur für Privathaushalte.

Gewerbebetriebe sind für die Entsorgung ihres Sperrgutes selbst verantwortlich.

In die Sperrgutabfuhr gehören:

- alte Möbel (auseinandergenommen)
- Möbelleisten und Hölzer
- Haushaltsgegenstände aus Metall (z. B. Fahrräder, Kinderwagen, Sprungrahmen)
- Matratzen und Teppiche
- Elektronikschrott: Großgeräte (z. B. Kühlschrank, Herd), sperrige Hausarbeitsgeräte (z. B. Staubsauger), Computer-, Radio- und Fernsehgeräte

A
 Abbeizer..... S, W
 Abflussreiniger S, W
 Altkleider..... C (Altkleider), W
 Altöl E, S
 Altpapier/-kartonagen C, W
 Aluminium W, E
 Aluminium (Verpackungen) G
 Anrufbeantworter S, W
 Antennen-Verstärker S, W
 Aquarium..... W
 Armaturen (Bad/Küche) E, H
 Arzneimittel..... H
 Asbest (Nachtspeicher)* E
 Asche..... H
 Audiokassette H
 Autobatterie E, S, W
 Autokindersitz SP, W
 Autoradio S, W
 Autoreifen/-felgen * W, E
 Autoteile (Sitz/Tür) * E
 Autowasch-/pflegemittel S, W

B
 Babyflasche (Plastik)..... H
 Backofen..... SP, W
 Bade-/Duschwanne * W
 Batterieladegerät..... S, W
 Batterien/Akkus..... S, W
 Baumwurzeln/-schnitt * GR, W, B
 Bauschutt * W
 Baustellenabfall * W
 Besteck..... H
 Bettgestell SP, W
 Bettwäsche C (Altkleider), W
 Bilderrahmen (o. Glas) SP, W
 Bildröhren S, W
 Bitumen(-platten)* V
 Blei/Bleirohre * W, E
 Blumenerde * W, H, B, GR
 Blumenkasten (Kunststoff) SP, W
 Blumentopf (Kunststoff) G, H
 Blumentopf/-kasten (Stein)* H, W
 Boden-/Erdaushub * W
 Bohrmaschine S, W
 Boiler SP, W
 Bratpfanne H
 Bremsflüssigkeit..... S, W
 Bretter SP, W
 Bücher BT, C, W

A - B



Sonderregelungen beim Sperrgut

Türen, Decken- und Wandverkleidungen aus Holz werden bis zu einer Gesamtmenge von 1 m³ mitgenommen.

Nicht zum Sperrgut zählen beispielsweise Kachelöfen, Wasch- und Toilettenbecken, Glasabfälle, KFZ-Teile, Türzargen oder mit Nägeln versetzte Holzteile. Abfälle in Säcken, Tüten oder Kartons werden nicht mitgenommen.

Das Sperrgut am Abfuhrtag bitte bis spätestens 7 Uhr morgens an den Straßenrand stellen. Elektronikgeräte sollten getrennt bereitgestellt werden, da sie gesondert abgefahren werden. Eine Anmeldung ist nicht erforderlich.

Sonderabfuhr für Sperrgut gegen Gebühr:
Terminvereinbarung unter Tel. 8578-4716

Sperrgut aus Oberhausener Haushalten wird auch kostenlos beim WBO-Wertstoffhof entgegengenommen. Dort gelten die gleichen Mengengrenzungen wie bei der Sperrgutabfuhr. Abfälle in Säcken, Tüten oder Kartons werden gegen Gebühr angenommen.

Bügelautomat SP, W
 Bügelbrett SP, W
 Bügeleisen S, W

C
 Campingmöbel SP, W
 Cassettenrecorder..... S, W
 CD CD
 CD-Player SP, W
 Ceran-Kochfeld W
 Chemikalien..... S, W
 Computer groß: SP | klein: S, W

D
 Dachgepäckträger E, W
 Dachlatten * W
 Dachpappe * V
 Dachziegel * W
 Dämmplatten (z. B. Heraklit)* W
 Deckenverkleidung nur Holz bis 1 m³ SP, W
 Desinfektionsmittel S, W
 Dia-Projektor S, W
 Diktiergerät S, W
 Disketten/Datenträger H
 Dose G
 Drucker W, SP
 Düngemittel..... S, W
 Dunstabzugshaube SP, W
 Durchlauferhitzer SP, W
 Duschkabine (Kunststoff) SP, W

E
 Eierkocher..... S, W
 Eimer (leer) SP, H, W
 Eisen/Schrott E, W
 Elektroherd SP, W
 Elektromotoren (Spielzeug) S, W
 Elektronikschrott SP, W | Kleingeräte: S
 Energiesparlampe..... S, W
 Entfroster..... S, W
 Eternit * in Folie verpacken W

F
 Fahrrad SP, W
 Fahrradteile SP, W
 Farbe S, W
 Farb-/Carbonband H
 Faxgerät..... SP, W
 Federbett, Oberbett C (Altkleider), W
 Fensterrahmen* W

C - F



Mal zu viele Abfälle? Hausmüll- und Grünabfallsack helfen bei Engpässen

Kleinteile (Tapetenreste usw.) und zusätzlicher Hausmüll können in die amtlichen Hausmüllsäcke gefüllt werden, die gegen Gebühr im Handel erhältlich sind. Adressen der Händler können bei der Abfallberatung unter Tel.-Nr. 825-3585 erfragt werden.

Die Säcke werden am Tag der Hausmüllabfuhr abgeholt.

Für Grünabfälle wie z. B. Grasschnitt, Laub, Pflanzen oder Blumenerde können die amtlichen Grünabfallsäcke verwendet werden, die gegen Gebühr an den Kassen in den Rathäusern erhältlich sind.

Grünabfallsäcke werden am Tag der Biotonnenabfuhr abgeholt.



Fensterscheibe/Flachglas * W, H
 Fernbedienung..... S, W
 Fernseh-/Radiogerät groß: SP, klein: S, W
 Fieberthermometer S, W
 Flaschenverschlüsse G
 Fleckentferner S, W
 Fleischwolf (elektrisch)..... S, W
 Fliesen/Kacheln * W
 Folien (groß)* W
 Folien (klein, von Verpackungen) G
 Fön S, W
 Fotoapparat..... S, W
 Fotochemikalien..... S
 Friteuse S, W
 Frittierfett H
 Fußbodenbelag SP, W
 Fußleisten..... bis 1 m³ SP, W | Kleinteile: H

G
 Garderobe SP, W
 Garten-/Grünabfall* B, W, GR
 Gartenmöbel SP, W
 Gasflaschen* E
 Gaskartuschen (Sodastreamer etc.) E, S, W
 Gasofen SP, W
 Gefriertruhe SP, W
 Geschirr* H, W
 Geschirrspülmaschine SP, W
 Getränkedose G
 Gipsplatten* W
 Gitarre SP, W
 Glas (Fensterglas)* W, H
 Glas (z. B. Marmeladenglas, Flaschen)..... C, W
 Glasbausteine..... W
 Glaswolle* W
 Glühbirne H
 Grasschnitt* W, B, GR
 Grill/Grillgerät (Küche) SP, W

H
 Handy S, W, E
 Haushaltsreiniger S
 Heckenschnitt* W, B, GR
 Heizkörper* E, W
 Heizlüfter SP, W
 Herd SP, W
 Herd (Ceranfeld) W
 Holz (Bretter, Leisten, Stiele) bis 1 m³ SP, W
 Holzschutzmittel S, W
 Hörgerät S, W

F - H

adressen

Abfallberatung

Technisches Rathaus Sterkrade
Bahnhofstr. 66
Tel.: 825 - 35 85
Mo - Fr 10.00 bis 12.00 Uhr

Wirtschaftsbetriebe Oberhausen GmbH – Wertstoffhof

Buschhausener Str. 144
Tel.: 8578-4721
Mo - Mi und Fr 8.30 bis 16.30 Uhr
Do 8.30 bis 18.00 Uhr
Sa 8.00 bis 14.00 Uhr

Annahme von:

- Baumischabfällen*
- Kunststofffolien, Styropor*
- Schadstoffen aus Haushalten
- Elektrogroß- und -kleingeräten
- Glasscheiben*
- Akten*
- Wertstoffen in Gelben Säcken
- Renovierungsabfällen*
- Papier, Pappe, Kartons
- Sperrmüll
- Holz*
- Altreifen (PKW, LKW) mit und ohne Felge*
- Grünabfällen*

* = kostenpflichtig

Müllverbrennungsanlage

Buschhausener Straße
Tel.: 85 94 196 oder 85 940

Stand: Juli 2008

